

LEGENDA MÍSTNOSTI

Dok.	Název místnosti	Plocha [m²]	Podlahy	Stěny	Strop
1.01	Chodba	27,88	Kar. dlažba		
1.02	Chodba	50,84	Kar. dlažba		
1.03	WC muž	8,97	Kar. dlažba		
1.04	WC ženy	9,78	Kar. dlažba		
1.05	Kanálářský plynárna	18,47	Koblahec		
1.06	Kuchyně	18,13	Koblahec		
1.07	Sálkový	18,18	Koblahec		
1.08	Kanálář	14,78	Koblahec		
1.09	Sever	8,80	PVC		
1.10	Kanálář	10,61	Koblahec		
1.11	Kanálář	8,88	Koblahec		
1.12	Chodba	2,70	PVC		
1.13	Chodba (okna)	33,78			
1.14	Chodba	6,81			
1.15	Kuchyň	6,44			
1.16	Spál	1,12			
1.17	Kuchyně	2,13			
1.18	WC	8,88			
1.19	Chodba	13,28			
1.20	Chodba	10,41			
1.21	Chodba	13,88			
1.22	Kuchyň	7,03	Koblahec		
1.23	Zastřešení	24,08	Koblahec		
1.24	Kanálářský plynárna	15,86	Koblahec	PVC	
1.25	Zubní lékařství	15,41	Koblahec	PVC	
1.26	Chodba	18,41	Koblahec	PVC	
1.27	Chodba	13,88	Koblahec	PVC	
1.28	Chodba	18,78	Koblahec	PVC	
1.29	Chodba	40,41	Koblahec		
1.30	Kanálářský plynárna	23,89	Koblahec		
1.31	Chodba	18,17	Kar. dlažba		
1.32	Chodba	8,88	Koblahec		
1.33	Chodba	2,31	Koblahec		
Celková podlahová plocha		487,88m²			

LEGENDA PŘEKLADŮ

Číslo	Název	Hmotnost (mm)	Počet (Ks)	Poznámka
N1	2x L40x60x6	L40x60x6 d.1200	1	I.NP

LEGENDA HMOT

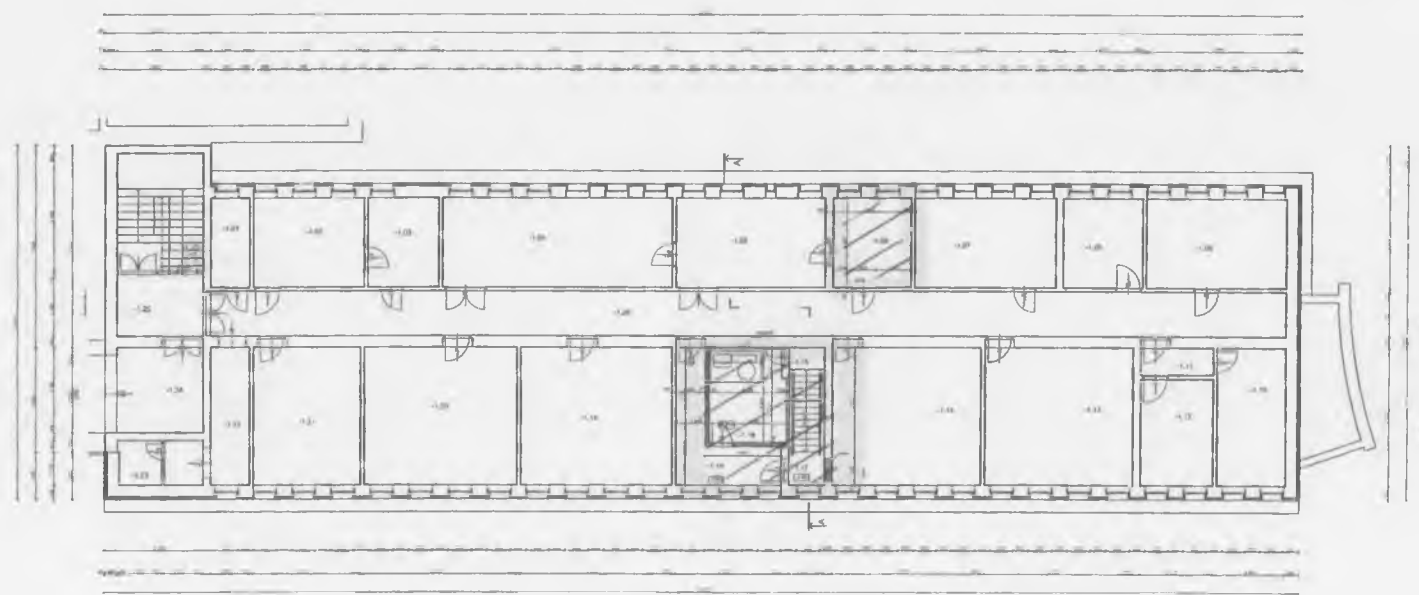
	Stávající konstrukce
	Stávající zateplení
	Sádkovkartonová příložka s. 150mm
	Stěna W112/150 mm tl. desky White/CW100 útl. tloušťka min. 80 mm
	Sádkovkartonová příložka s. 100mm (zasl. výška okna)
	Stěna W112/100 mm tl. desky White/CW50 útl. tloušťka min. 40 mm

POZNÁMKA

- Všechny nové PVC podlahy budou třídy reakce na ohně Cfl, a bude pod všechny podlahy provedena samoniveláční vrstva
- 1 - Demolovaná vnitřní stěna
- 2 - Vysazeny dveře a zasklený sádkovkartonovou přílohou W112
- 3 - Trvalé vyzázeny dveře
- 4 - Oceňování místnosti - plastová mířka s vnitřním osvětlením časovým spínáním

Kreštil	Bc. M. Sukup			
Vypracoval	Bc. M. Sukup			
Zlep. proj.	Ing. F. Kolba			Projektová a.s. - projekt Ing. J. Kolba 107/2018
Dok. proj.	PROGAS spol. s r.o. - Břemská 52 602 01 Hodonín			Stupeň dok. DSP-ZU
Měřítko	1:100			Datum 2. 8. 2018
Investor	Město Pohorelice, Vítězská 800, 691 23 Pohorelice			Měřítko 1:100
Akce	STAVEBNÍ ÚPRAVY A ZMĚNA UŽIVÁNÍ MĚU POHORELICE - VÍDEŇSKÁ B D1) STAVEBNÍ KONSTRUKČNÍ ŘEŠENÍ			Číslo výkresu D1-04
Dělník	PŮDORYS I.NP-NOVÝ STAV			Avon. číslo

VIDEŇSKÁ  
699 I.PP



LEGENDA MÍSTNOSTI

Číslo	Název místnosti	Plocha [m²]	Požadná výška stropu	Návrh stropu	Pozn.
-1.01	Uklízačky	518			
-1.02	Bída	14,88			
-1.03	Bída	6,40			
-1.04	Archiv	30,93			
-1.05	Bída	26,08			
-1.06	Bída	16,36	PVC	Nová PVC	
-1.07	Uklízačky	18,87			
-1.08	Archiv	10,33			
-1.09	Roční nádraží	48,88			
-1.10	Bída	14,36			
-1.11	Chodba	3,29			
-1.12	Archiv	11,85			
-1.13	Archiv	30,81			
-1.14	Archiv	31,08			
-1.15	Bída	2,87	PVC		
-1.16	Rampy	10,88	PVC	Nová PVC	
-1.17	Bída	7,64	PVC	Nová PVC	
-1.18	Chodba	16,87	PVC	Nová PVC	
-1.19	Bída	31,48			
-1.20	Bída	31,43			
-1.21	Bída	22,36			
-1.22	Chodba	11,36			
-1.23	Chodba	7,88			
-1.24	Chodba	11,37			
-1.25	Chodba	7,83			
-1.26	Chodba	72,36			
-1.27	Bída	3,77			

LEGENDA HMOT

- Stávající konstrukce
- Stávající izolace
- Sádrokartonová příčka tl. 150mm
- Sádra W112/100 nové desky Wivac/CW100 (izolace minerální vata 80 mm)
- Sádrokartonová příčka tl. 300mm (izolace minerální vata 80 mm)
- Sádra W112/100 nové desky Wivac/CW50 (izolace minerální vata 80 mm)

POZNÁMKA

- Všechny nové PVC podlahy budou stěry resazka na oheň Čt. a pod všechny podlahy bude provedena samonivelační vrstva
- 1 - Demontážní vestavěná skříň
- 2 - Vystavený čtverek a zastřežení sádrokartonovou příčkou W112
- 3 - Ověřování rovnosti dlaždicové močaly s ventilátorem ovládaným časovým spínačem odvedeným nad střešní

Kreslí	Bc. M. Salsup		
Vypracoval	Bc. M. Salsup		
Změp. proj.	Ing. P. Koliba		
Číslo, zápis	PRŮJED 9 zápis s r.o. Brněnská 52, 686 01 Hodonín		
Město, úřad	Pohořelice		
Investor	Město Pohořelice, Vítězná 699, 691 23 Pohořelice		
Acot	STAVEBNÍ ÚPRAVY A ZMĚNA UŽÍVÁNÍ MĚU POHOŘELICE - VIDEŇSKÁ B 01) STAVEBNÍ KONSTRUKČNÍ ŘEŠENÍ		1:100
Obsah	PŮDORYS 1.PP-NOVÝ STAV		Číslo výkresu D1-02