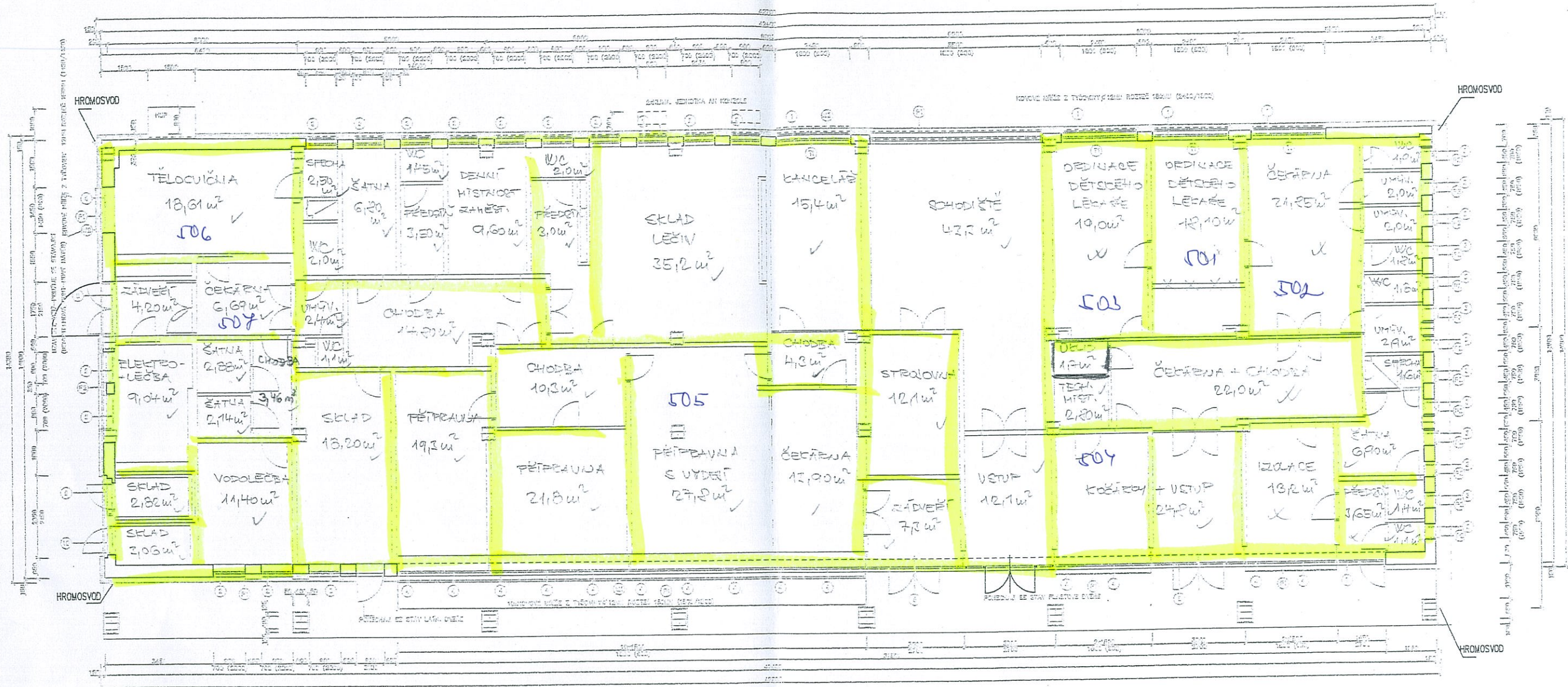


NOVÝ STAV ZDRAVOTNÍ STŘEDISKO – PŮDORYS 1.NP



LEGENDA - MATERIÁL

- STÁVAJÍCÍ ZDVI-02m
- CERTIFIKOVANÝ KONTAKTNÍ ZATEPL. SYSTÉM S MINERÁLNÍ VLNOU (SE SOUČ. TEP. VODIVOSTÍ 0,036 W/mK)
O TLOUŠŤCE : - TL.150 MM PRO OBVOD. ZDVI A POOHLED OCHOZU
- TL.30 MM PRO IZOLAC. OSTĚNÍ A NADPRÁŽÍ

BOUŘACÍ PRÁCE

- V OBJEKTU BUDE VYBOURÁNA VĚTŠINA VÝPLNÍ OTVORŮ V OBVODOVÝCH ZDECH (OKNA, DVĚŘE) (VŠECHNY VÝPLNĚ OTVORŮ OZNAČENÉ NA VÝKRESU JSOU VYMĚŘENÉ ZA NOVE)
- ODMONTUJ SE ŠETRNĚ VEŠKERÁ ZAŘÍZENÍ NA FASÁDĚ-OŠVĚTLENÍ, HROMOSVOD, MŘÍŽKY, KLIMATIZAČNÍ JEDNOTKY AJ.
- PROVEDE SE DEMONTÁŽ OPLECHOVÁNÍ PARAPETŮ, ATK

PODROBNĚ

- PRO KLBI. JEDNOTKY A NOVÉ HROMOSVODY SE PO DEMONTÁŽI ZHOTOVÍ NOVÉ UKOTVENÍ (BĚROUCÍ V OVARU TLOUŠŤKU TEP. IZOLACE 150MM)
- PROVEDE SE NOVÉ UCHYCENÍ A PŘIPOJENÍ VENK. SVÍTEL (BĚROUCÍ V OVARU TLOUŠŤKU TEP. IZOLACE 150 MM)
- PRO HROMOSVODY BUDOU POUŽITA NOVÁ VEDENÍ (SVISLÉ I VODOROVNÉ)
- SPONĚNÍ HRANA ZATEPLOVACÍ VRSTVY FASÁDY (RESP. OSAZOVACÍ LIŠŤA) BUDE NA 150MM NAD OKAPOVÝM CHODNÍKEM, 30MM NAD CHODNÍKEM POD OCHOZEM
- PARAPETY V INTERIÉRECH BUDOU ZACHOVÁNY STÁVAJÍCÍ
- PRO KONEČNOU POVRCHOVOU ÚPRAVU STĚN SE POUŽÍJE FASÁDNÍ NÁTĚR V RAMCI POUŽITÉHO CERTIFIKOVANÉHO KZS BAREVNÉ ŘEŠENÍ BUDE DLE PŘÁNÍ INVESTORA A UŽIVATELE, ALE NENÍ SOUČÁSTÍ PD

☐ VER. SPZ.

ZDRAVOTNÍ STŘEDISKO



Ved. projektant	ING. STANISLAV KABEŠ	KEA s.r.o. Krajčářská 48, 615 00 Brno Tel.: 545 222 602
Zodp. projektant	ING. STANISLAV KABEŠ	
Vypracoval	MICHALIS NIKU	Formát x A4 Datum 10/ 2007 Číslo DPS
Investor	MĚSTO POHOŘELICE, Vídeňská 99, 69123 Pohořelice	
Stavba	ZDRAVOTNÍ STŘEDISKO Pohořelice, Brněnská 1	Zak. číslo P/26/2007
Výkres	PŮDORYS 1.NP	Měřítko Výkres č. 1:100 1.2
PROJEKT REVITALIZACE BUDOVY ZDRAV. STŘED.		