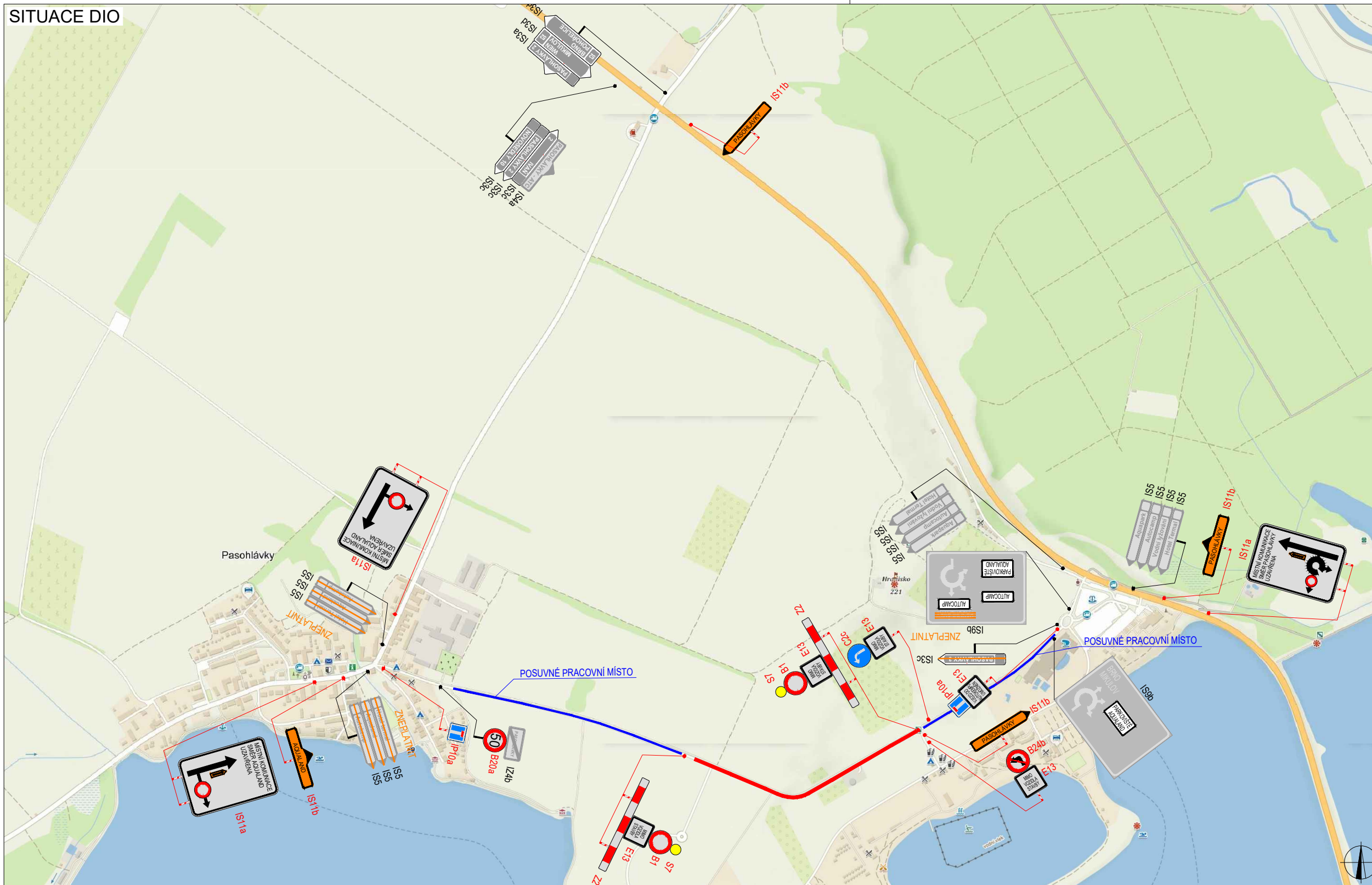


SITUACE DIO



PLATNOST DOKUMENTACE

POLICIE ČESKÉ REPUBLIKY - KŘP JMK - DP

Č.j.: KRPB - / Č.j.- 2019 - 0600DI

DLE § 25
§ 77

ZÁKONA Č.13/1997 Sb.
ZÁKONA Č. 361/2000 Sb.






PLATNOST TOHOTO VYJÁDRĚNÍ JE 1 ROK.

V dne

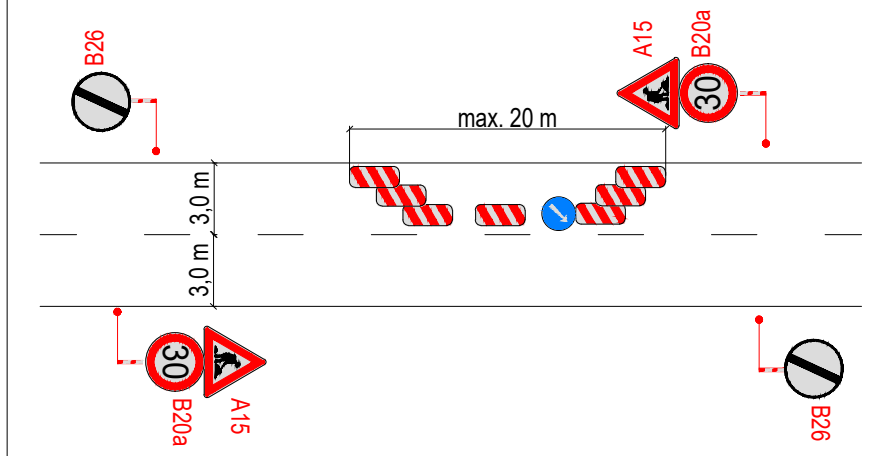
V dne

V dne

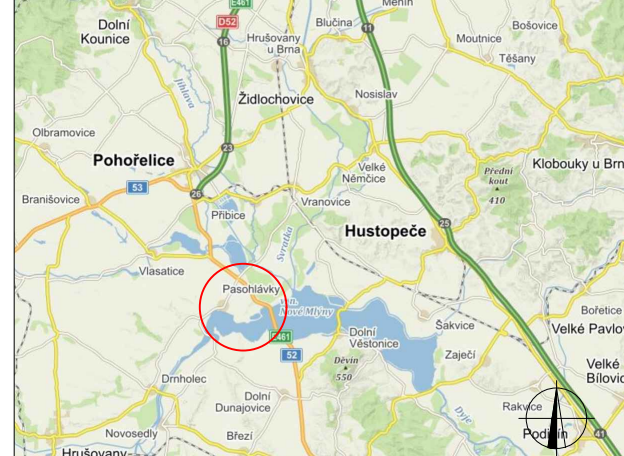
LEGENDA

-  P6 TRVALÉ SVISLÉ DOPRAVNÍ ZNAČENÍ
-  P6 DOČASNĚ ZNEPLATNĚNÉ TRVALÉ DOPRAVNÍ ZNAČENÍ
-  P6 NAVRŽENÉ PŘECHODNÉ DOPRAVNÍ ZNAČENÍ
-  UZAVŘENÝ ÚSEK
-  POSUVNÉ PRACOVNÍ MÍSTO

POSUVNÉ PRACOVNÍ MÍSTO



SITUACE ŠIRŠÍCH VZTAHŮ



Použité dopravní značení bude v základní velikosti a v reflexním provedení tř.1

K návrhu dopravního značení bylo využito: TP 65 Zásady pro dopravní značení na pozemních komunikacích, TP 66 Zásady pro označování pracovních míst na pozemních komunikacích

VYPRACOVAL:	Ing. Antonín Musil	
KONTROLOVAL:	Bc. Lukáš Vonderka, MBA	
NÁZEV STAVBY:	PASOHLÁVKY - UZAVÍRKA MK U AQUALANDU OPRAVA KRYTU VOZOVKY	
OBSAH:	DOPRAVNĚ - INŽENÝRSKÁ OPATŘENÍ	
MĚŘÍTKO:	-	
FORMÁT:	2 x A4	
ÚČEL:	RDS	
ČÍSLO PŘÍLOHY:		
DATUM:	4/2019	



ZLINMARK DZ s.r.o.
Hviezdoslavova 1191/55a
627 00 Brno
Mob.: +420725994691
Mail.: zlinmark@zlinmark.cz
www.zlinmark.cz