



pohovp19v00gpe

Městský úřad Pohořelice, Vídeňská 699, 691 23 Pohořelice Odbor dopravy

Vaše zn.:

ze dne:

Čj.: **MUPO-48001/2019/OD/KOP**
Spis. zn.: SZ MUPO 6005/2019
Vyřizuje: Konečná Pavla
Telefon: 519 301 391
Fax: 519 424 552
E-mail: pavla.konecna@pohorelice.cz
ID DS: 5vjbzr8

V Pohořelicích 12. září 2019

ROZHODNUTÍ

Městský úřad Pohořelice, odbor dopravy a silničního hospodářství, jako příslušný silniční úřad dle ustanovení § 40 odst. 4 písm. a) zákona č. 13/1997 Sb., o pozemních komunikacích, ve znění pozdějších předpisů (dále jen zákon o pozemních komunikacích), pověřený výkonem působnosti silničního správního úřadu ve věcech silnic II. a III. třídy s výjimkou věcí, ve kterých rozhoduje Ministerstvo dopravy a spojů ČR nebo orgán kraje v přenesené působnosti, na základě podání právnické osoby – **PKS stavby a.s., Brněnská 126/38, 591 39 Žďár nad Sázavou, IČ: 46980059** zastoupená společností **ZLINMARK DZ Hviezdoslavova 1191/55a, 627 00 Brno, IČ: 04262701** ze dne 18.07.2019, podle § 24 odst. 1 zákona o pozemních komunikacích a v souladu s § 39 vyhlášky č. 104/1997 Sb., kterou se provádí zákon o pozemních komunikacích, po předchozím souhlasu příslušného orgánu Policie České republiky a po projednání s vlastníkem pozemní komunikace, která je uzavřena.

povoluje částečnou uzavírku

Silnice: II/396 Rouchovany – Branišovice – N.Ves

III/39612 Vlasatice – Troskotovice - Jiřice

V místě: silnice III/39612 v úseku od křižovatky silnic II/396 x III/39612 po křižovatku silnice

III/39612 s MK Vlasatice u domu č.p.244

Druh uzavírky: částečná

Důvod částečné uzavírky: Realizace stavby: „Vlasatice – kanalizace a ČOV“

Termín částečné uzavírky: posuvné pracovní místo: od 29.07.2019 – 29.11.2019

Úsek řízený SSZ: od 05.08.2019 – 29.11.2019

Podmínky částečné uzavírky silnice II/396 a III/39612:

Žadatel zajistí osazení dopravního značení a odpovídá za jeho stav po celou dobu uzavírky a objížďky.

Realizace dopravního značení bude v souladu se zákonem č. 361/2000 Sb., o provozu na pozemních

komunikacích a s vyhláškou č. 294/2015 Sb., kterou se provádějí pravidla provozu na pozemních komunikacích a úprava a řízení provozu na pozemních komunikacích, a dále souhlasem Policie ČR Specializované pracoviště dopravního inženýrství Policie ČR KŘ Brno-venkov, Kounicova 24, 611 32 Brno ze dne 17.07.2019 2019 vydané pod č.j.: KRPB-161376-1/ČJ-2019-0600DI a stanovením dopravního značení ze dne 22.07.2019 pod č.j.: MUPO – 47958/2019/OD/KOP, které je nedílnou součástí tohoto rozhodnutí.

Odpovědná osoba za řádné provedení dopravně bezpečnostního opatření, instalaci dopravního značení, jeho udržování a včasné odstranění je Ing. Antonín Musil – mobil: 725 914 164

Trvalé dopravní značení, které je v rozporu s přechodným dopravním značením bude překryto a po ukončení akce uvedeno do původního stavu.

Ukončení prací v prostoru částečné uzavírky musí být oznámeno na Městský úřad Pohořelice – odbor dopravy. Současně musí být odstraněna zařízení, označení částečné uzavírky a musí být zajištěno původní značení ve smyslu vyhlášky č. 294/2015 Sb., kterou se provádějí pravidla provozu na pozemních komunikacích a úprava a řízení provozu na pozemních komunikacích, ve znění pozdějších předpisů.

Městský úřad Pohořelice odbor dopravy si vyhrazuje právo výše uvedené podmínky změnit nebo doplnit z důvodu veřejného zájmu.

Souhlas s částečnými uzavírkami silnic II/396 a III/39612 v obci Vlasatice z hlediska linkové osobní dopravy:

Krajský úřad Jihomoravského kraje, odbor dopravy, obdržel dne 16.07. 2019 žádost Vaší společnosti o vyjádření k částečným uzavírkám silnice II/396 a III/39612 v obci Vlasatice v termínu od 29.7. 2019 do 27.09. 2019 z hlediska linkové osobní dopravy. Částečné uzavírky proběhnou následovně:

Posuvné pracovní místo:

- V termínu od 22.07.2019 do 30.09.2019
- Částečná uzavírka silnice III/39612 v úseku od křižovatky silnice II/396 x III/39612 po křižovatku silnice III/39612 s MK Vlasatic u domu č.p.244
- Bude se jednat o posuvné pracovní místo o maximální délce 50 m, ve kterém bude provoz veden kyvadlově v jednom jízdním pruhu a bude řízen dopravními značkami,
- Autobusová zastávka Vlasatice, Troskotovická pro směr do Pohořelice bude v době prací b jejím prostoru dočasně přeložena do druhé poloviny autobusového zálivu dle přílohy žádosti.

Úsek řízený světelným signalizačním zařízením:

- V termínu od 05.08.2019 do 27.09.2019,
- Částečná uzavírka silnice II/396 v úseku od křižovatky silnic II/396 x III/39612 do dům č.p. 6,
- Provoz bude veden kyvadlově v jednom jízdním pruhu a bude řízen světelným signalizačním zařízením.

Důvodem částečných uzavírek je realizace stavby: „Vlasatice – kanalizace a ČOV“

Krajský úřad Jihomoravského kraje, odbor dopravy, jako věcně a místně příslušný dopravní úřad pro linkovou osobní dopravu dle § 34 odst. 1 zákona č. 111/1994 Sb., o silniční dopravě, ve znění pozdějších předpisů (dále jen „dopravní úřad“), sděluje, že částečně uzavřeným úsekem silnice III/39612 ve Vlasaticích jsou vedeny spoje linek linkové osobní dopravy vnitrostátní, jejichž provoz zajišťují následující dopravci:

- ČSAD Hodonín a. s., Brněnská 3883/48, 695 01 Hodonín, IČ: 60747536
- Znojemská dopravní společnost – PSOTA, s.r.o, Dobšická 3697/6, 669 02 Znojmo, IČ: 63496283
- BDS-BUS, s.r.o., Vlkovská 334, 595 01 Velká Bíteš, IČ: 25302078
- Milan Vyžrálek s.r.o., Miroslavské Knínice 114, 671 72 Miroslav, IČ: 29184851

Dopravní úřad sděluje, že částečně uzavřeným úsekem silnice II/396 ve Vlasaticích nejsou žádné spoje linkové osobní přepravy vedeny.

Dopravní úřad souhlasí s částečnou uzavírkou silnice III/39612 v obci Vlasatice v úseku od křižovatky silnic II/396 x III/39612 po křižovatku silnice III/39612 s MK Vlasatice u domu č.p.244 v termínu od 22.07.2019 do 30.09.2019 při splnění následujících podmínek:

- po celou dobu trvání částečné uzavírky silnice III/39612 bude částečně uzavřeným úsekem silnice III/39612 povolen a bude technicky možný průjezd všech autobusů linkové osobní dopravy, které jsou zde vedeny
- na vozovce silnice III/39612 zůstane volný jízdní pruh vozovky dostatečné šířky, aby po něm mohl projet autobus.
- V době, kdy se bude autobusová zastávka Vlasatice, Troskotovická pro směr do Pohořelic nacházet v částečně uzavřeném úseku silnice III/39612, bude přeložena vzad do druhé poloviny autobusového zálivu dle přílohy žádosti o souhlas s částečnou uzavírkou, dočasná zastávka bude vybavena přenosným označником zastávky a budou na ní vyvěšeny jízdní řády všech linek veřejné linkové osobní dopravy, které ji budou obsluhovat, na dočasně zrušené autobusové zastávce Vlasatice, Troskotovická pro směr do Pohořelic bude vyvěšena informace o jejím dočasném přeložení (informace připraví společnost KORDIS JMK, a.s., jakožto koordinátor IDS JMK).
- Přesný termín dočasného přeložení autobusové zastávky Vlasatice, Troskotovická pro směr do Pohořelic bude sdělen alespoň tři pracovní dny před termínem počátku jejího dočasného přeložení následujícím subjektům:
 - Krajskému úřadu Jihomoravského kraje, odboru dopravy, oddělení veřejné osobní dopravy
 - Společnosti KORDIS JMK a.s.

Stanoviska sdělili:

SÚS JmK, Žerotínovo náměstí 449/3, 602 00 Brno

Specializované pracoviště Policie ČR KŘ – DI Brno-venkov, Kounicova 24, 611 32 Brno

Odůvodnění:

Toto povolení k částečné uzavírce silnice III/4133 v obci Loděnice dle výrokové části rozhodnutí bylo vydáno podle § 24 odst. 1 zákona o pozemních komunikacích a v souladu s § 39 vyhlášky č. 104/1997 Sb., kterou se provádí zákon o pozemních komunikacích na základě podání žadatele ze dne 26.06.2019, souhlasu Specializovaného pracoviště Policie ČR KŘ – DI Brno-venkov, Kounicova 24, 611 32 Brno (příslušný orgán Policie ČR) ze dne 13.06.2019 vydané pod č.j.: KRPB-133862/ČJ-2019-06000DI, stanovení dopravního značení ze dne 02.07.2019 pod č.j.: MUPO-28918/2019/OD/KOP, po projednání s příspěvkovou organizací kraje Správa a údržba silnic Jihomoravského kraje, Žerotínovo náměstí 449/3, 602 00 Brno (právnícká osoba

pověřená výkonem vlastnických práv kraje k silnicím, po nichž je nařízena objížďka) ze dne 24.06.2019 a obce Loděnice.

S ohledem na ochranu dotčených pozemních komunikací a bezpečnost silničního provozu na nich byly stanoveny podmínky tak, jak je uvedeno ve výroku tohoto rozhodnutí.

Poučení:

Proti tomuto rozhodnutí je možno podat odvolání do 15 dnů ode dne doručení ke Krajskému úřadu Jihomoravského kraje podáním u odboru dopravy a silničního hospodářství MěÚ Pohořelice.

Odvolání proti tomuto rozhodnutí nemá dle § 24 odst. 4 zákona o pozemních komunikacích odkladný účinek.

Ing. Miroslav Šár
vedoucí odboru dopravy a SH

Za správnost vyhotovení
Pavla Konečná
referent odboru dopravy a SH

Poplatek

Správný poplatek podle zákona č. 634/2004 Sb., o správních poplatcích se nevyměřuje.

Obdrží:

Účastníci řízení:

- ZLINMARK DZ Hviezdoslavova 1191/55a, 627 00 Brno
- SÚS JmK, Žerotínovo náměstí 449/3, 602 00 Brno

Dotčené orgány státní správy:

- Policie ČR- Specializované pracoviště dopravního inženýrství Policie ČR KŘ Brno-venkov, Kounicova 24, 611 32 Brno
- KrÚ JMK, odbor rozvoje dopravy, odd. VOD, Žerotínovo nám. 3/5, 601 82 Brno

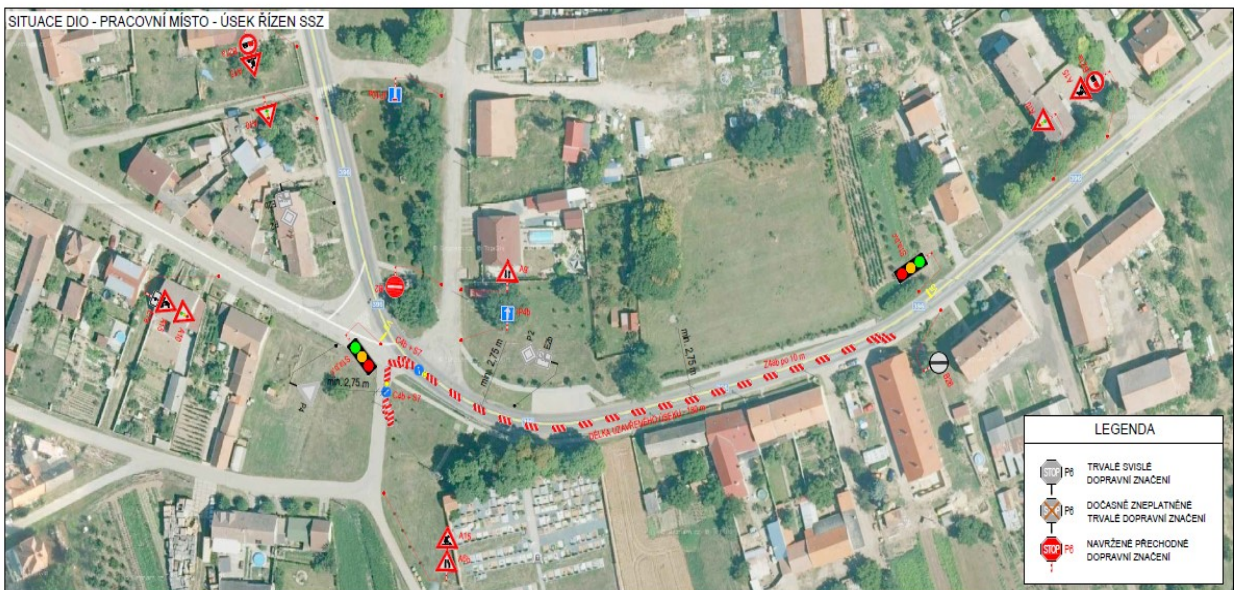
Doručí se:

- KORDIS JMK, spol. s r.o., Nové Sady 30, 602 00 Brno
- Znojemská dopravní společnost – PSOTA, s.r.o., Dobšická 3697/6, 669 02 Znojmo
- BDS-BUS, s.r.o., Vlkovská 334, 595 01 Velká Bíteš, IČ: 25302078
- Milan Vyžrálek s.r.o., Miroslavské Knínice 114, 671 72 Miroslav, IČ: 29184851
- ČSAD Hodonín a.s., Brněnská 48, 695 01 Hodonín,
- Obec Vlasatice, Vlasatice 149, 691 30 Vlasatice

SITUACE DIO - POSUVNÉ PRACOVNÍ MÍSTO - MAXIMÁLNÍ DÉLKA OMEZENÍ 50 M



SITUACE DIO - PRACOVNÍ MÍSTO - ÚSEK ŘÍZEN SSSZ



LEGENDA	
	TRVALE SVÍCÍE DOPRAVNÍ ZNAČENÍ
	DOČASNĚ ZNEPLATNĚNÉ TRVALE DOPRAVNÍ ZNAČENÍ
	NAVŘZENÉ PŘECHODNĚ DOPRAVNÍ ZNAČENÍ