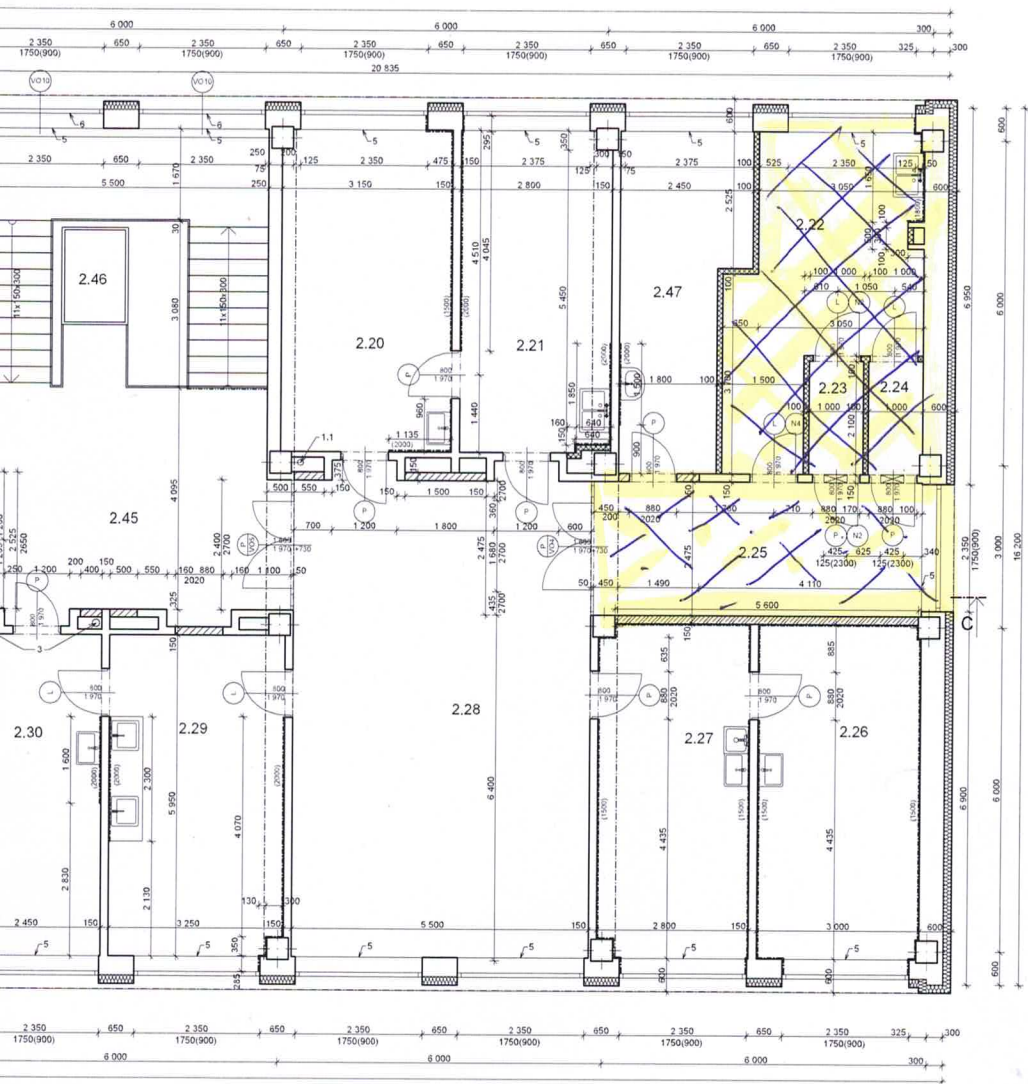


II NP



LEGENDA HMOT

- Stávající konstrukce
- Ždvo plynokámkové tvárnice tl. 200mm zděné na tenkovrstvou maltu pro tenké spary
- Ždvo plynokámkové tvárnice tl. 150mm zděné na tenkovrstvou maltu pro tenké spary
- Ždvo plynokámkové tvárnice tl. 100mm zděné na tenkovrstvou maltu pro tenké spary
- Žlutýžijící železobetonová stěna více výkres č. D.1.2. - 2
- Kazetový podhled z minerálních desek 600x600mm. Spodní hrana podhledu v.2400mm od podlahy
- Sádkikartonová plítkka tl. 50mm, (obklad rozvodů) desky White 12.5/CW50 izolace minerální vata 40 mm.

Legenda Překladů

Ozn.	Název	Rozměr (mm)	Počet (Ks)		Poznámka
			1.NP	2.NP	
N1	NEP 15	150x249x1250	4	8	
N2	U120	U120 dl. 2150	0	4	Uložení nastojato
N3	NEP10	100x249x1250	0	1	
N4	2x L 40x60x6	L40x60x6 dl. 1300	3	1	
N5	U100	U100 dl. 1850	1	0	Uložení nalisato

Legenda místnosti

Ozn.	Název místnosti	Plocha (m ²)	Podlaha	Pozn.
2.01	Zubní laboratoř	13.03	PVC	Keram. obklad v=200mm
2.02	Zubní ordinace	19.23	PVC - Antistaticke	Keram. obklad v=200mm
2.03	Zubní ordinace	15.88	PVC - Antistaticke	Keram. obklad v=200mm
2.04	Šatna muži	10.21	Keramická dlažba	Keram. obklad v=200mm
2.05	Šatna ženy	11.47	Keramická dlažba	Keram. obklad v=200mm
2.06	WC muži	1.22	Keramická dlažba	Keram. obklad v=180mm
2.07	WC ženy	1.22	Keramická dlažba	Keram. obklad v=180mm
2.08	Předsíň	4.29	Keramická dlažba	Keram. obklad v=180mm
2.09	Bezbarierové WC	4.26	Keramická dlažba	Keram. obklad v=180mm
2.10	Předsíň	3.98	Keramická dlažba	Keram. obklad v=180mm
2.11	Ukládavá místnost	2.61	Keramická dlažba	Keram. obklad v=180mm
2.12	Předsíň	3.55	Keramická dlažba	Keram. obklad v=180mm
2.13	WC muži	9.04	Keramická dlažba	Keram. obklad v=180mm
2.14	WC ženy	7.97	Keramická dlažba	Keram. obklad v=180mm
2.15	WC	1.28	Keramická dlažba	Keram. obklad v=180mm
2.16	WC	1.28	Keramická dlažba	Keram. obklad v=180mm
2.17	WC	1.28	Keramická dlažba	Keram. obklad v=180mm
2.18	WC	1.28	Keramická dlažba	Keram. obklad v=180mm
2.19	WC	1.28	Keramická dlažba	Keram. obklad v=180mm
2.20	Ordinace	18.67	PVC - Antistaticke	Keram. obklad v=180mm
2.21	Sesterna	16.46	PVC - Antistaticke	Keram. obklad v=180mm
2.22	Výšleřnovna ultrazvuk	16.84	PVC - Antistaticke	Keram. obklad v=180mm
2.23	Převlékací kabinka č.1	2.10	PVC	PVC soklik v=100mm
2.24	Převlékací kabinka č.2	2.08	PVC	PVC soklik v=100mm
2.25	Čekárna	14.69	PVC	PVC soklik v=100mm
2.26	Ordinace	18.57	PVC - Antistaticke	Keram. obklad v=180mm
2.27	Sesterna	17.18	PVC - Antistaticke	Keram. obklad v=180mm
2.28	Čekárna	49.44	PVC	PVC soklik v=180mm
2.29	Sesterna	19.23	PVC - Antistaticke	Keram. obklad v=200mm
2.30	Ordinace	14.58	PVC - Antistaticke	Keram. obklad v=180mm
2.31	Denní místnost	11.66	PVC	Keram. obklad v=180mm
2.32	Serverovna	3.41	PVC	PVC soklik v=180mm
2.33	Ordinace	17.26	PVC - Antistaticke	Keram. obklad v=180mm
2.34	Sesterna	18.99	PVC - Antistaticke	Keram. obklad v=180mm
2.35	Ordinace ortopeda	16.55	PVC - Antistaticke	Keram. obklad v=180mm
2.36	Čekárna	32.72	PVC	PVC soklik v=180mm
2.37	Zubní ordinace	16.63	PVC - Antistaticke	Keram. obklad v=180mm
2.38	Zubní ordinace	19.23	PVC - Antistaticke	Keram. obklad v=200mm
2.39	Šatna	9.03	PVC	PVC soklik v=180mm
2.40	Renfgen	14.25	PVC - Antistaticke	PVC soklik v=100mm
2.41	Termná komora	2.70	PVC	PVC soklik v=180mm
2.42	Chodba	9.18	PVC	PVC soklik v=180mm
2.43	Sklad	6.75	PVC	Keram. obklad v=180mm
2.44	Chodba	32.36	PVC	PVC soklik v=180mm
2.45	Chodba	50.61	PVC	PVC soklik v=180mm
2.46	Výťah	2.57	PVC	PVC soklik v=180mm
2.47	Dispečink	13.02	PVC	Keram. obklad v=200mm
2.48	Místnost pro zpracování kovu	8.56	PVC	Keram. obklad v=200mm

Poznámka

- 1.1 - Chvor ve stropě Ø120mm pro odvětrávací potrubí
- 1.2 - Chvor ve stropě Ø110mm pro odvětrávací potrubí
- 1.3 - Chvor ve stropě 225x380mm pro odvětrávací potrubí
- 2 - Výjez na střechu
- 3 - Chvor pro koax kroužkov 80/125mm nad střechu
- 4 - Ledenice - sklad nebezpečného odpadu
- 5 - Nové parapety budou součástí dodavky interieru
- 6 - Nové okni skřida budou mít otevírací pomoci mechanizmu připevňným na stěně
- 7 - Stávající přívod technického plynu z venkovního přístavku zůstane beze změn
- 8 - Opláštění vzduchotechnického potrubí sadkartonem. Na rozchvni požárních usekú použít sadkarton RED ile spary PBR.

1. NP = +0.000 = +181.65 M N.M. BPV

Kreslil	Bc. M. Sukup	
Vypracoval	Bc. M. Sukup	
Zodp. proj.	Ing. F. Koliba	Plocha 3832/1a IČO: 29221714 DIČ: CZ09221714
Gen. proj.	Geprotav projektové s.r.o., Plicámská 3832/1a, 69501 Hodonin	Datum 04/2016 Štápeř dok. DSP
Míst. úřad	Pohorelice	Formát 12 x A4
Investor	Město Pohorelice, Videňská 699, 691 23 Pohorelice	Mřítko 1:50
Akor	STAVEBNÍ ÚPRAVY ZDRAVOTNÍHO STŘEDISKA POHORELICE-BRNĚNSKÁ 1 D.1.1 ARCHITEKTONICKO-STAVEBNÍ ŘEŠENÍ	
Obsah	PŮDORYS 2.NP-NOVÝ STAV	
	Arch. číslo	Číslo výkresu 4