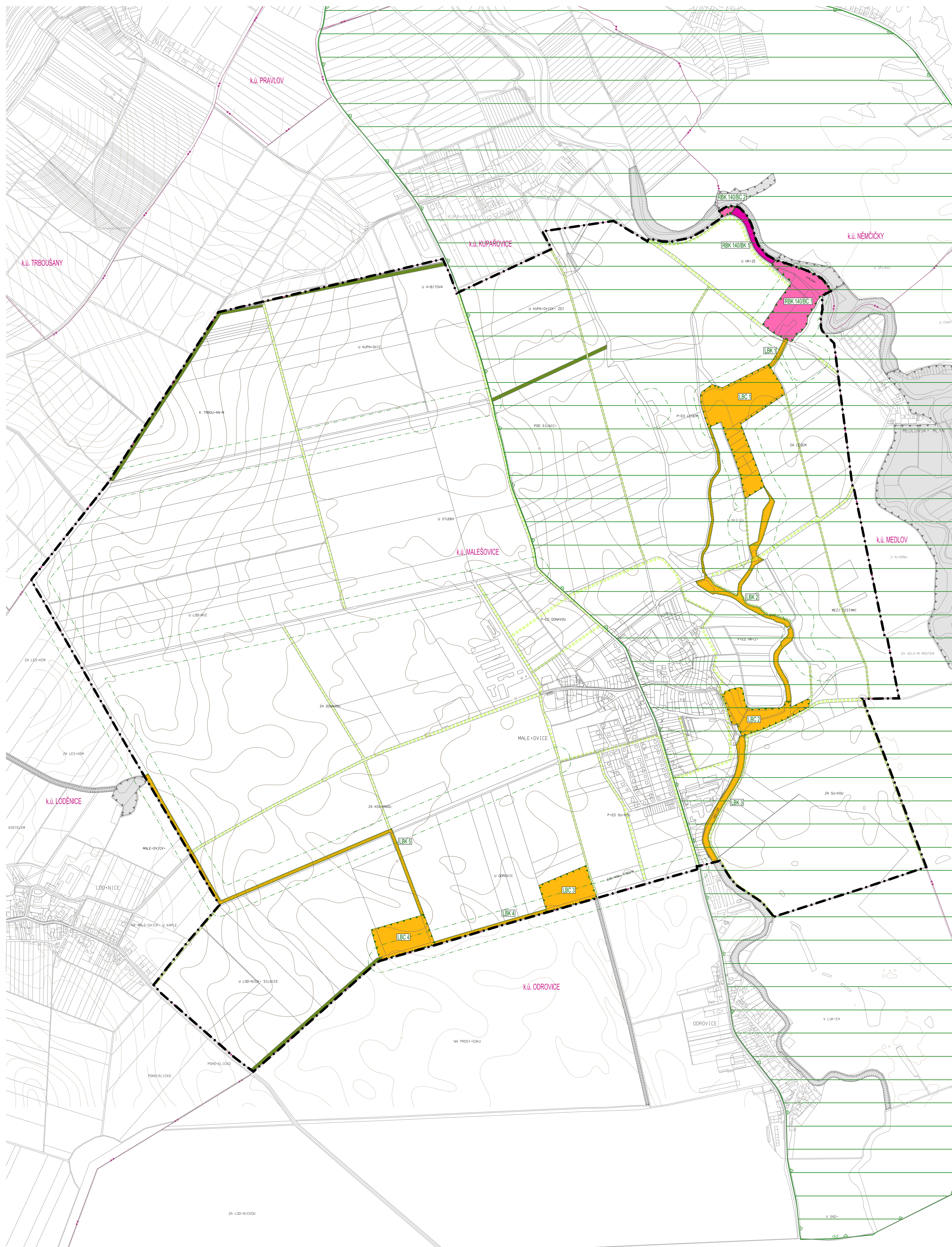


# II/04 SCHÉMA OCHRANY PŘÍRODY A ÚSES

## ÚZEMNÍ PLÁN



	HRANICE ŘEŠENÉHO ÚZEMÍ – SPRÁVNÍHO ÚZEMÍ OBCE MALEŠOVICE
	REGIONÁLNÍ BIODORODOR – viz bod 6. výrokové části Územního plánu
	LOKÁLNÍ BIOCENTRUM V REGIONÁLNÍM BIODORODORU – viz bod 6. výrokové části Územního plánu
	LOKÁLNÍ BIOCENTRUM – viz bod 6. výrokové části Územního plánu
	LOKÁLNÍ BIODORODOR – viz bod 6. výrokové části Územního plánu
	KÓD BIOCENTRA / BIODORODORU ÚSES – viz bod 6. výrokové části Územního plánu
	BIOCENTRUM ÚSES – MIMO ŘEŠENÉ ÚZEMÍ
	BIODORODOR ÚSES – MIMO ŘEŠENÉ ÚZEMÍ
	PLOCHY LESNÍ – NÁVRH
	STROMOŘADÍ – viz bod 5. výrokové části Územního plánu
	PŘÍRODNÍ PARK NIVA JIHLAVY
	VZDÁLENOST 50 m OD OKRAJE LESA
	HRANICE KATASTRÁLNÍHO ÚZEMÍ A JEHO NÁZEV
	POLOHOPIS – KATASTRÁLNÍ MAPA
	VÝŠKOPIS – VRSTEVNICE PO 2 m



<b>ZÁZNAM O ÚČINNOSTI</b>	Správní orgán, který územní plán vydal: <b>Zastupitelstvo obce Mašeovice</b>
	Starosta obce: Ing. Zdeněk Pavlík
	Datum nabylí účinnosti: <b>2.4.2014</b>
	Pořizovatel: <b>Městský úřad Pohořelce, Odbor územního plánování a stavební úřad, Vídeňská 699, 691 23 Pohořelce</b>
	Vedoucí Odboru územního plánování a stavební úřadu: Ing. Jana Dvořáková
Podpis:	

Zpracovatel: <b>KNESL+KYŇČL s.r.o., Šumavská 416/15, 602 00 Brno</b>	Podpis:
Garant projektu: doc. Ing. arch. Jakub Kyňčl, Ph.D., ČKA 02872	Podpis:
Koncepce: doc. Ing. arch. Jakub Kyňčl, Ph.D., Ing. arch. Jiří Knešl, Ing. arch. Jan Škrtík, Ing. arch. Bohuš Zoubek	Spolupráce: Ing. arch. Jan Škrtík, Ing. arch. Křtislav Ferenc, Ing. arch. Zuzana Morávková
Dopravní infrastruktura: Ing. Josef Kocourek, Ph.D.	Zábor půdního fondu: Ing. arch. Jiří Knešl
Technická infrastruktura – vodní hospodářství, zásobování plynem: Ing. Vítězslav Vaněk	Krajina: Ing. arch. Jiří Knešl
Technická infrastruktura – zásobování elektřinou: Ing. Věslava Nepemná	ÚSES: AGERIS s.r.o. – RNDr. Jiří Kocán
Název akce: <b>ÚZEMNÍ PLÁN MALEŠOVICE</b>	Datum: 2014
Název výkresu: <b>SCHÉMA OCHRANY PŘÍRODY A ÚSES</b>	Formát: 630 x 608 mm
	Číslo zakázky: 00033_66
	Měřítko: <b>1 : 10 000</b>
	Číslo výkresu: <b>II/04</b>