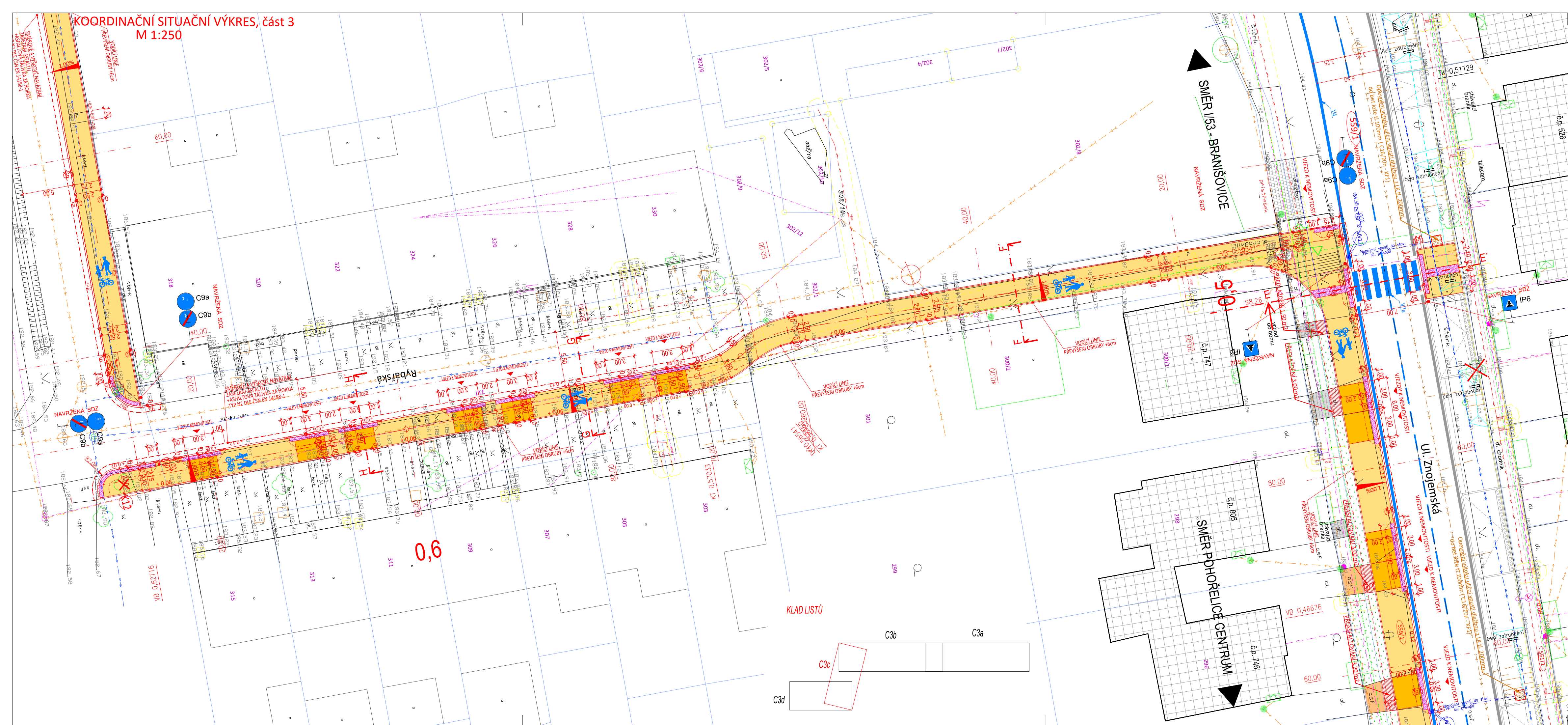


KOORDINAČNÍ SITUAČNÍ VÝKRES, část 3
M 1:250



- Legenda:**
- Čáry :
 - Hranice parcel katastru nemovitostí
 - Vnitřní kresba katastru
 - Zaměření a vykreslení skutečného stavu
 - Osy žezů, osy navržených komunikací
 - Obrysy nově navržených stavebních úprav
 - nově vodorovné značení
 - Koty navržených stavebních úprav
 - Koty stávajícího stavu (zaměření)
- Značky :**
- 1234 číslo parcel dle KN
 - 1234 číslo parcely dotčené stavbou
 - stávající svislé dopravní značení
 - nově navržené svislé dopravní značení
 - stávající stromy
 - Kácení – odstranění stávajících stromů
 - Demontáž stávajících sloupů VO
 - Demontáž stávajícího Svislého dopravního značení
 - nově navržené pozice stávajících uličních vpustí(12ks)

- Šrafy:**
- navržená dlažba společná stezka (komunikace pro pěší) – betonová zámková dlažba – 200/200/80mm–ŠEDA
 - navržená dlažba přejezdů a vjezdů – betonová zámková dlažba – 200/200/80mm – ŠEDA
 - navržená asfaltová plocha komunikace ACO 11+, v tl. 40 mm
 - navržené předláždění stav chodníků– betonová zámková dlažba – 200/100/60mm
 - podélné parkovací stání – betonová dlažba s distančními nálišky – 200/200/80mm–šedá
 - zpevněné plochy podél ul. Znojenská– betonová dlažba s distančními nálišky – 200/200/80mm–šedá dle NV 163/2002 a TN TZÚS 12.03.04 .
 - zámková dlažba – drážkovaná–umělá vodící linie dle NV 163/2002 a TN TZÚS 12.03.04 .
 - zatravnění kolem hran zpevněných ploch (ohumusování v tl. 100 mm a osetí travní směsí)
 - stávající zpevněné plochy (betonové, dlážděné)
 - stávající asfaltové plochy
 - stávající zástavba (panelové, bytové a rodinné domy)

- Navržený Mobiliiář :**
- parková lavička (2ks)
 - Stojan na kola (1ks)

- Legenda stávajících sítí:**
- stávající plynové vedení STL
 - stávající vedení telokomunikací, internet (Itself s.r.o.)
 - stávající vedení VN
 - stávající vedení NN
 - stávající vedení slaboproudu – provozované (Cetin, a.s.)
 - stávající vedení slaboproudu NN (Cetin, a.s.)
 - stávající vedení splaškové kanalizace – provozované (VaK Břeclav, a.s.)
 - stávající vedení splaškové kanalizace
 - stávající vedení vodovodního potrubí (VaK Břeclav, a.s.)
 - stávající vedení jednotné kanalizace – provozované (VaK Břeclav, a.s.)

PROJEKTANT	KONTROLA	ZODP.PROJEKTANT	VIAT, s.r.o.	
Ing. Guňka	Ing. Guňka	Ing. Guňka	Projektční kancelář	
INVESTOR:	Město Pohořelice, Viděnská 699, 691 23 Pohořelice		IČ 05705398	
KRAJ:	Jihomoravský	KATASTR. ÚZEMÍ: Pohořelice nad Jihlavou (724 866)	Lidická 700/19	
STAVBA:	CYKLOSTEZKA PODÉL UL. ZNOJEMSKÁ, Pohořelice		FORMÁT	4xA4
	101 CYKLOSTEZKA PODÉL UL. ZNOJEMSKÁ		DATUM	11/2021
OBSAH:	KOORDINAČNÍ SITUAČNÍ VÝKRES, část 3		ZAKÁZKA ČÍSLO	LV/07
			STUPEŇ	DUR+DSP
			MĚŘITKO:	1:250
			ČÍSLO VÝKRESU:	C.3c

Souřadnicový systém: S–JTSK
Výškový systém: B.p.v.