

STUDIE

Venkovní víceúčelové sportoviště – ZŠ Pohořelice

ČÁST A

DATUM: 10/2021

TEXTOVÁ ZPRÁVA

OBSAH STUDIE:

A Textová část

- Charakteristika území a pozemku předmětné stavby
- Náplň a členění předmětné stavby do jednotlivých objektů
- Základní údaje o provozu předmětné stavby
- Orientační kalkulace nákladů

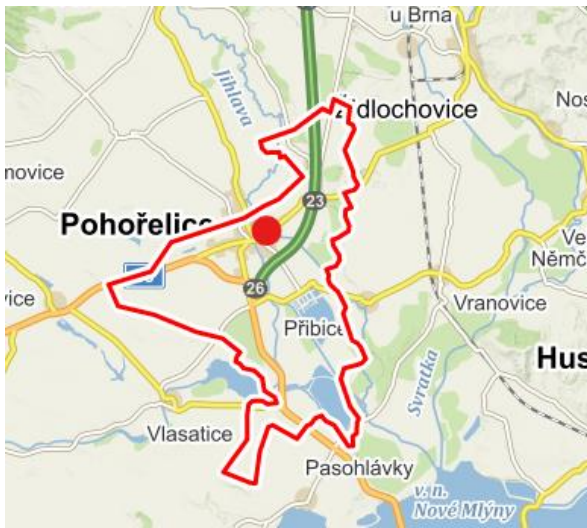
B Grafická část

- Celkový výkres: Venkovní víceúčelové sportoviště v prostoru náměstí Svobody, Pohořelice

Členění stavby na jednotlivé objekty:

SO 01 VYBAVENÍ DĚTSKÉHO HRÍŠTĚ

Charakteristika území a pozemku předmětné stavby



Místo stavby: pozemky č. 964, 965/1, 965/2, 965/3, 967, 968/3, 968/4 , k.ú. Pohořelice nad Jihlavou

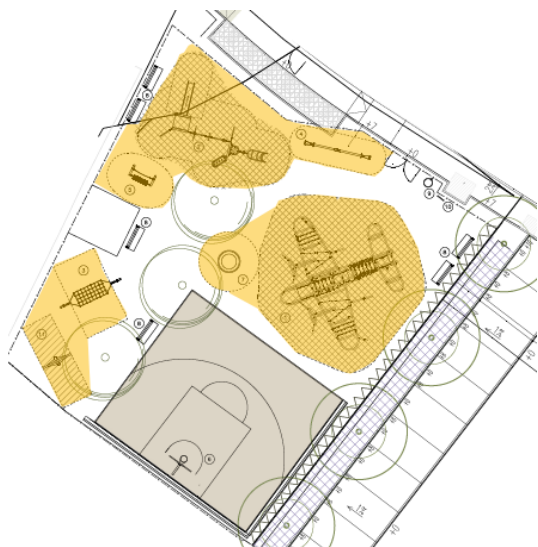
Vlastník pozemku: Město Pohořelice, Vídeňská 699, 69123 Pohořelice

Staveniště předmětné přestavby venkovního víceúčelového sportoviště se nachází uvnitř parkově upravené plochy. Plocha se nachází na náměstí Svobody.

Prostor hřiště se nachází za uzavřenou zahradou fary, která je od řešené plochy oddělena zdí. Z východní strany přiléhá k hřišti navrhované parkoviště, které je od hřiště odděleno plotem, živým plotem a výsadbou stromů. Zbývající strany hřiště navazují na komunikaci a stávající parkoviště, jsou odděleny plotem.

Výměra řešené plochy je cca 606 m². Tvarem řešené plochy je lichoběžník o rozměrech cca 25 x 20 x 27 x 26 m.

HERNÍ ČÁST PŘEVÁŽNĚ PRO VĚTŠÍ DĚTI



Tato herní plocha je navržena primárně pro větší děti. Herní aktivity lze dozorovat z laviček, které jsou rozmístěny povětšinou po obvodu hřiště. Navrženy jsou herní prvky s atrakcemi pro větší děti s výškou pádu až do 2,9 m. Centrálním prvkem je herní prvek letadlo, dále jsou zde prvky jako opičí dráha se skluzavkou, houpačí síť, vahadlová houpačka, rotační balanční válec, řetězová skateová houpačka a trampolína.

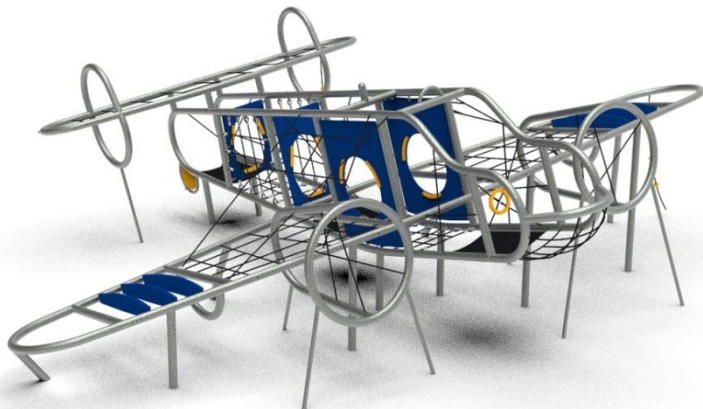
Nutnost dopadových ploch je zobrazena na hl. výkrese. Při zakládání dopadové plochy je nutno dodržet normy pro dětská hřiště ČSN EN 1176 a ČSN EN 1177.

POPIS HERNÍCH PRVKŮ PŘEVÁŽNĚ PRO VĚTŠÍ DĚTI

No. 1 LETADLO ELEKTRA – prolézačka letadlo

Rozměry (m)	7,9 x 9,2 x 2,9
Max. výška pádu (m)	do 2,9
Počet uživatelů	15

orientační vyobrazení



No. 2 KRONOS IV – opičí dráha se skluzavkou

Rozměry (m) 7,3 x 5,3 x 2,7

Max. výška pádu (m) do 2

Počet uživatelů 17

orientační vyobrazení



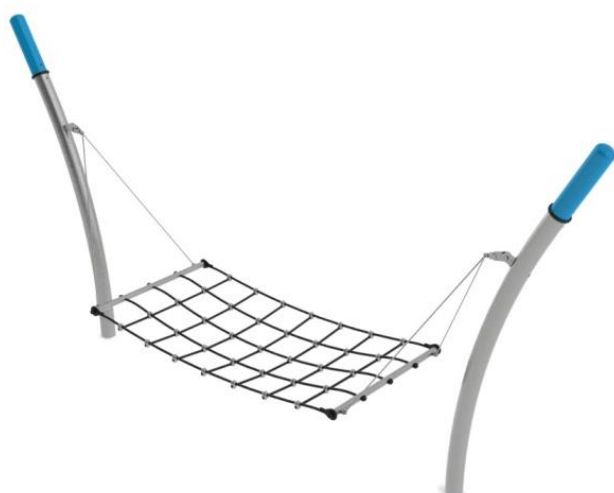
No. 3 RELAXON – houpací síť

Rozměry (m) 4,6 x 1,1 x 2,2

Max. výška pádu (m) do 0,95

Počet uživatelů 4

orientační vyobrazení



No. 4 PENDLTON II - vahadlová houpačka

Rozměry (m) 0,3 x 4,5 x 1,0

Max. výška pádu (m) do 0,95

Počet uživatelů 4

orientační vyobrazení



No. 5 SPINTER – rotační balanční válec

Rozměry (m) 1,7 x 0,9 x 2,2

Max. výška pádu (m) do 0,6

Počet uživatelů 3

orientační vyobrazení

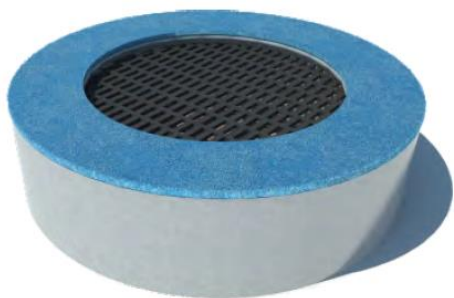


No. 7 TRAMPOLÍNA KULATÁ

Velikost zařízení: Ø 1,61 m

Skákací plocha: Ø 1,04 m

orientační vyobrazení



No. 11 SKATER – řetězová skateová houpačka

Rozměry (m) 0,7 x 2,1 x 2,7

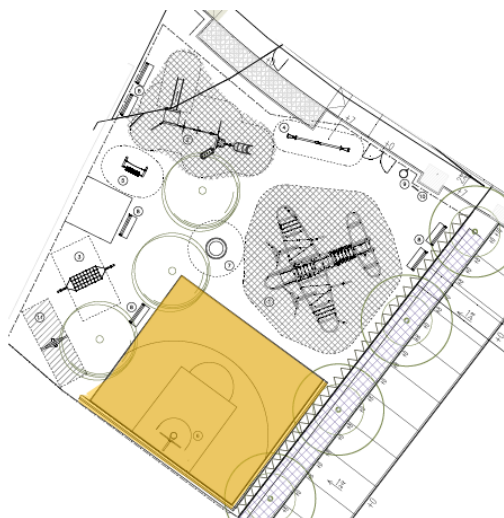
Max. výška pádu (m) 1,5

Počet uživatelů 1

orientační vyobrazení



STREETBALLOVÉ HŘIŠTĚ



Streetballové hřiště je tvořeno jednou polovinou klasického basketbalového hřiště. Tato herní plocha je vzhledem k přítomnosti stávajících dřevin, které je nutno zachovat, navržena o 1,25 m na každé straně užší. Rozměry hřiště jsou 12,5 x 11 m. Povrch hřiště je navržen z lité gumy. Ze dvou stran hřiště je navržena 4 m vysoká síť, která bude sloužit jako ochrana okolí.

POPIS HERNÍCH PRVKŮ

No. 6 KRATER

Rozměry (m) 1,8 x 1,5 x 4,0

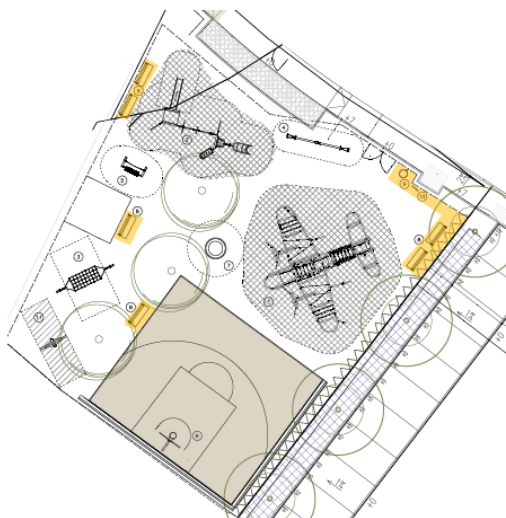
Max. výška pádu (m) do 0,6

Počet uživatelů 2

orientační vyobrazení



MOBILIÁŘ



Na hřišti je navrženo posezení, ze kterého bude možné pozorovat herní i sportovní aktivity. Hřiště bude doplněno odpadkovým košem a provozním řádem.

No. 8 Lavička

Rozměry (m) 1,7 x 0,6 x 0,9

orientační vyobrazení



No. 9 Odpadový koš

Rozměry (m) 0,4 x 0,5 x 0,8

orientační vyobrazení



No. 10 Infocedule

Rozměry (m) 0,5 x 0,1 x 1,8

orientační vyobrazení

