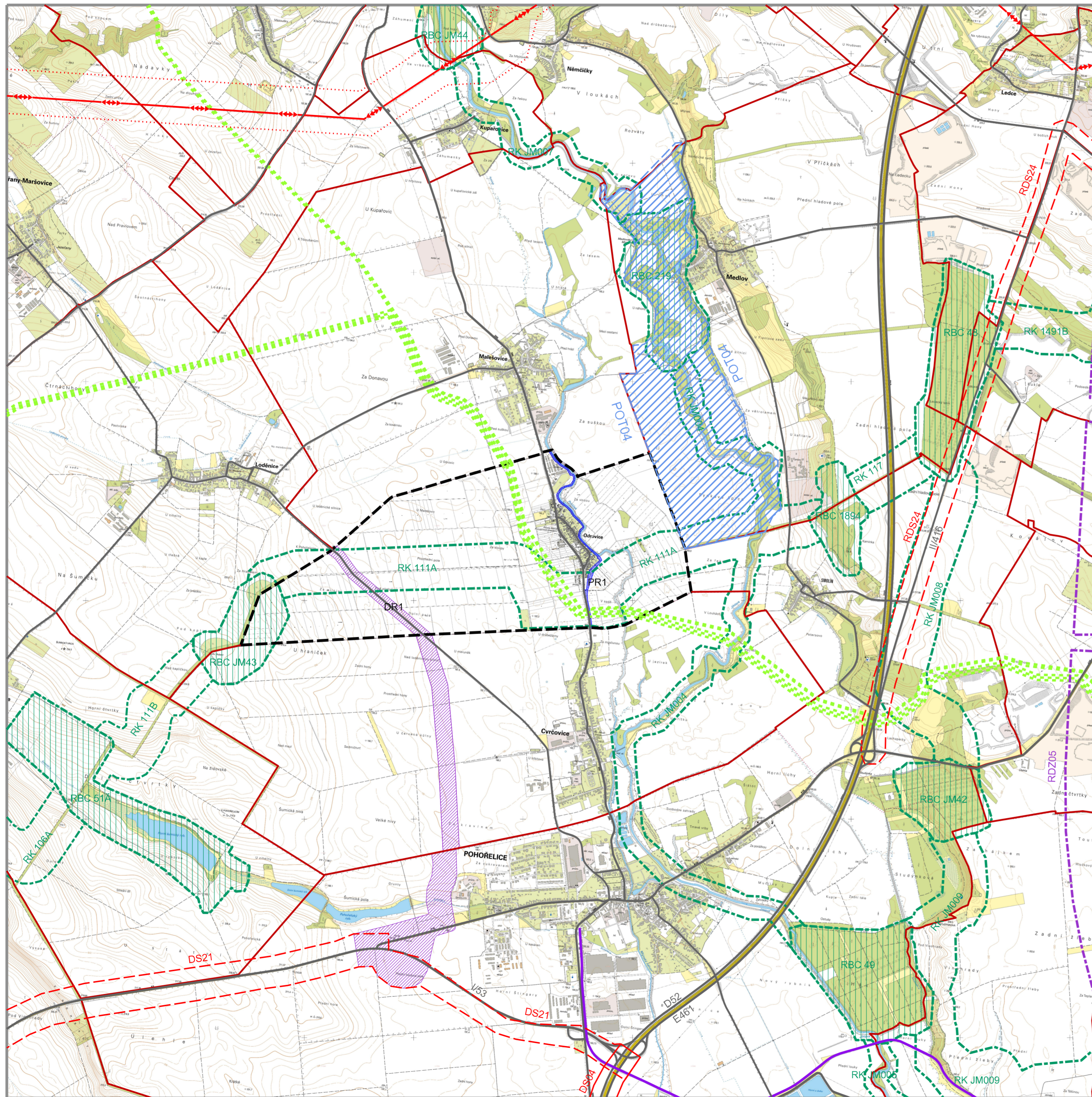


# ODŮVODNĚNÍ ÚZEMNÍHO PLÁNU ODROVICE



stav	návrh	územní rezerva

Hranice řešeného území  
Hranice katastrálních a správních území

## DOPRAVNÍ A TECHNICKÁ INFRASTRUKTURA

	Rychlostní komunikace
	Silnice I a II třídy
	Silnice III a IV třídy
	Koridor pro silniční dopravu - dle PÚR
	Koridor pro silniční dopravu - Nadmístní
	Označení silnice
	II/416
	Železnice
	Koridor pro železniční dopravu
	RDS24
	RDZ05
	Elektrické vedení VVN
	Koridor pro vedení el. energie
	Plynovod VVTL s OP
	Technická protipovodňová opatření
	POT04

Příklad popisu pro protipovodňová opatření

## OCHRANA PŘÍRODNÍCH A KULTURNÍCH HODNOT

	Regionální biokoridor (RBK)
	Regionální biocentrum (RBC)
	RK 005
	RBC 49

Popis regionálního biokoridoru  
Popis regionálního biobiocentra

## KORIDORY

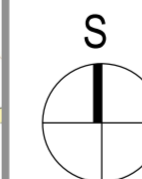
	koridor územní rezervy dopravní infrastruktury - silniční (pro přeložku silnice II/395)
	DR1
	PR1

popis koridoru územní rezervy dopravní infrastruktury - silniční v k.ú. Odrovice  
koridor protipovodňové ochrany



MINISTERSTVO  
PRO MÍSTNÍ  
ROZVOJ ČR

"Územní plán Odrovice byl spolufinancován z prostředků  
Ministerstva pro místní rozvoj"



POŘIZOVATEL: MěÚ Pohorelice, Odbor územního plánování a stavební úřad  
PROJEKTANT: KT architekti  
Ing. arch. Pavel Klein  
Kroftova 35, 616 00 Brno  
tel.: +420 605 944 569  
e-mail: kta@iol.cz  
www.kt-arch.eu

Zodpovědný projektant: Ing. arch. Pavel Klein  
Vypracoval: Ing. arch. Olga Kleinová  
Bc. Adam Tomaschek

DATUM ZPRACOVÁNÍ: 02/2020  
VÝKRES:

VÝKRES ŠIRŠÍCH VZTAHŮ

1: 25 000

architekti  
KT

Č. VÝKRESU:

II.2c