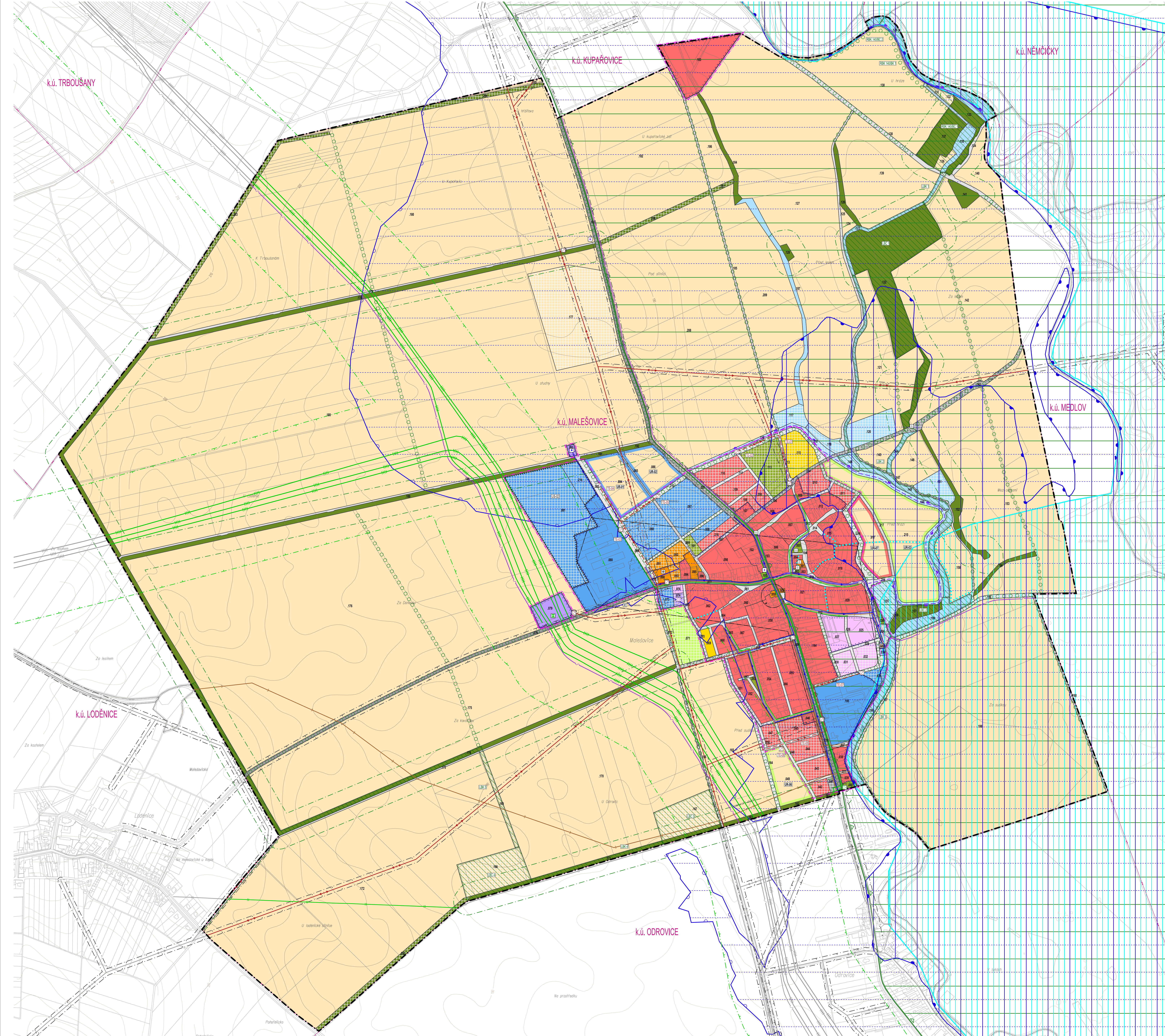




ÚZEMNÍ PLÁN



LEGENDA

PLOCHY S ROZDÍLNÝM ZPŮSOBEM VYUŽITÍ

STABÍLIZACE	RODISKO	UZEMNÍ ŘEZEŇ
[Symbol]	[Symbol]	[Symbol]
		PLOCHY SMĚŠNÉ OBYTNÉ (B)
		-> kat. 7, upravené území územního plánu
		PLOCHY VEŘEJNÉHO VYBAVENÍ (O)
		-> kat. 7, upravené území územního plánu
		PLOCHY KOMERČNÍHO VYBAVENÍ (K)
		-> kat. 7, upravené území územního plánu
		PLOCHY SPORTOVNÍHO VYBAVENÍ (S)
		-> kat. 7, upravené území územního plánu
		PLOCHY SMĚŠNÉ VÝROBNÍ (V)
		-> kat. 7, upravené území územního plánu
		PLOCHY TECHNICKÉ INFRASTRUKTURY (T)
		-> kat. 7, upravené území územního plánu
		PLOCHY DOPRAVNÍ INFRASTRUKTURY (D)
		-> kat. 7, upravené území územního plánu
		PLOCHY VEŘEJNÝCH PROSTORŮ (U)
		-> kat. 7, upravené území územního plánu
		PLOCHY VEŘEJNÉ ŽELEZNÉ (Ž)
		-> kat. 7, upravené území územního plánu
		PLOCHY VEŘEJNÉ REKREACE (R)
		-> kat. 7, upravené území územního plánu
		PLOCHY SMĚŠNÉ NEZASTAVĚNÉHO ÚZEMÍ (N)
		-> kat. 7, upravené území územního plánu
		PLOCHY LEŠNÍ (L)
		-> kat. 7, upravené území územního plánu
		PLOCHY VODNÍ A VODOHOSPODÁŘSKÉ (W)
		-> kat. 7, upravené území územního plánu
		KÓD PLOCHY S ROZDÍLNÝM ZPŮSOBEM VYUŽITÍ
		ROZHRANÍ PLOCH

TRASY

STROMŮPÁSČI
-> kat. 3, upravené území územního plánu

PEŠI PRŮPRAVKY
-> kat. 3, upravené území územního plánu

ÚZEMNÍ SYSTÉM EKOLOGICKÉ STABILITY

PLOCHA KORIDOR ÚSES
-> kat. 8, upravené území územního plánu

KÓD PLOCHY KORIDORU ÚSES
-> kat. 8, upravené území územního plánu

TRASY TECHNICKÉ INFRASTRUKTURY

ODVODNĚNÍ
-> kat. 5, upravené území územního plánu

STOKA SPRAŠKOVÉ KANALIZACE
-> kat. 5, upravené území územního plánu

STOKA DEŠŤOVÉ KANALIZACE
-> kat. 5, upravené území územního plánu

ELEKTRIKÉ VEDENÍ ZD. A IV
-> kat. 5, upravené území územního plánu

PLYNOVOD VTL
-> kat. 5, upravené území územního plánu

PLYNOVOD VTL
-> kat. 5, upravené území územního plánu

PLYNOVOD STL
-> kat. 5, upravené území územního plánu

ELEKTRONICKÉ KOMUNIKAČNÍ VEDENÍ
-> kat. 5, upravené území územního plánu

KÓD TRASY TECHNICKÉ INFRASTRUKTURY - PRO ZAŘÍZENÍ ELEKTŘINY

KONKRETNÍ PRVKY TECHNICKÉ INFRASTRUKTURY

VEDNÍ ZDROJ
-> kat. 5, upravené území územního plánu

ČIŠŤIŠNA ODPADNÍCH VOD
-> kat. 5, upravené území územního plánu

ELEKTRIKÁ STANICE ZD. A IV
-> kat. 5, upravené území územního plánu

STANICE NA VTL PLYNOVODU
-> kat. 5, upravené území územního plánu

REGULAČNÍ STANICE VTL
-> kat. 5, upravené území územního plánu

ELEKTRONICKÉ KOMUNIKAČNÍ ZAŘÍZENÍ
-> kat. 5, upravené území územního plánu

SBRNÝ DVŮR
-> kat. 5, upravené území územního plánu

LINKOVÁ PROTIPODPOVĚDOVÁ OCHRANA
-> kat. 5, upravené území územního plánu

HRANICE

HRANICE ŘEŠENÉHO ÚZEMÍ - SPRÁVNÍHO ÚZEMÍ OBCE MALEŠOVICE

HRANICE ZASTAVĚNÉHO ÚZEMÍ
-> kat. 2, upravené území územního plánu

HRANICE ZASTAVITELNÉHO ÚZEMÍ

PLOCHA, VE KTERÉ JE ROZHODOVÁNÍ O ZMĚNÁCH V ÚZEMÍ PODMÍNOVĚ ZPRACOVÁVÁNÍ ÚZEMNÍM STUDIEM A JEJÍ KÓD
-> kat. 12, upravené území územního plánu

INFORMATIVNÍ ČÁST

PLOCHA KORIDOR ÚSES
-> kat. 8, upravené území územního plánu

VODOVODNÍ ŘÁD
-> kat. 8, upravené území územního plánu

STOKA SPRAŠKOVÉ KANALIZACE
-> kat. 8, upravené území územního plánu

ELEKTRIKÉ VEDENÍ ZD. A IV - RŮSNÉ
-> kat. 8, upravené území územního plánu

ELEKTRIKÉ VEDENÍ ZD. A IV
-> kat. 8, upravené území územního plánu

PLYNOVOD VTL
-> kat. 8, upravené území územního plánu

PLYNOVOD VTL
-> kat. 8, upravené území územního plánu

PLYNOVOD STL
-> kat. 8, upravené území územního plánu

ELEKTRONICKÉ KOMUNIKAČNÍ VEDENÍ
-> kat. 8, upravené území územního plánu

LINKOVÁ PROTIPODPOVĚDOVÁ OCHRANA
-> kat. 8, upravené území územního plánu

LMITY VYUŽITÍ ÚZEMÍ

NEMOVITÁ KULTURNÍ PAMÁTKA

ÚZEMÍ S ARCHEOLOGICKÝMI NÁLEZY I. KATEGORIE

ÚZEMÍ S ARCHEOLOGICKÝMI NÁLEZY II. KATEGORIE

ÚZEMÍ S ARCHEOLOGICKÝMI NÁLEZY III. KATEGORIE (CELE ÚZEMÍ OBCE)

VÁLEČNÝ HRŠIB - PIETNÍ MÍSTO

HŘBITOV A JEHO OCHRANÉ PÁSMA (100 m)

STARÁ EKOLOGICKÁ ZÁHEZ

VZDÁLENOST 50 m OD OKRAJE LEŠA

PŘÍRODNÍ PARNÍ MŮJA HLAVY

OCHRANÉ PÁSMA SILNIC II. A III. TŘÍDY

OCHRANÉ PÁSMA ELEKTRIKÝCH VEDENÍ

BEZPEČNOSTNÍ PÁSMA VTL PLYNOVODU

BEZPEČNOSTNÍ PÁSMA VTL PLYNOVODU

AKTIVNÍ ZÓNMA ZÁPLAVOVÉHO ÚZEMÍ

ZÁPLAVOVÉ ÚZEMÍ O100

ÚZEMÍ ZVLÁŠTNÍ PODVODNÉ POK. VODNÍM DÍLEM DALŠÍČE

CELÉ SPRÁVNÍ ÚZEMÍ OBCE JE SFLUVÁNO V OCHRANĚM PÁSME RADIOLOKAČNÍHO A RADIOMAGNÉHO ZAŘÍZENÍ MINISTERSTVA OBRANY

PRVKY MAPOVÉHO DÍLA

K.Ú. MEDLOV
- HRANICE KATASTRÁLNÍHO ÚZEMÍ A JEHO NÁZEV

POLYCHORS - KATASTRÁLNÍ MAPA

VÝŠKOPIS - VÝŠŤENICE PO 2 m

0 50 100 150 200 250 300 350 m

ZÁZNAM O ÚČINNOSTI

Správní orgán, který územní plán vydal: **Zastupitelstvo obce Malešovice**
Datum vydání: **24.4.2014**
Datum nabytí účinnosti: **2.4.2014**
Průvodce: **Miroslav Štěrbalet, Odbor územního plánování a rozvoje území, Město Malešovice, 001 21, Pátek**
Vedoucí Odboru územního plánování a rozvoje území: **Ing. Jana Dvořáková**
Pracovník: **Ing. Jana Dvořáková**

Zpracovatel: KNEBEL-HYNČEK s.r.o., Šumavská PRVA, 002 20 Brno
Geometrický plán: doc. Ing. arch. Jiří Křižík, Ph.D., 034 0372
Konvoj: doc. Ing. arch. Jiří Křižík, Ph.D., Ing. arch. Jarmila Štroublová, Ing. arch. Jan Štáhl, Ing. arch. Bohumír Zeman
Spolupráce: Ing. arch. Jiří Frejdl, Ing. arch. Karel Kratochvíl, Ing. arch. Zdeněk Němeček
Doplnění a aktualizace: Ing. arch. Karel Kratochvíl, Ph.D., Zdeněk Příbelský, Ing. arch. Bohumír Zeman
Technická korektura - odborná: Ing. Michal Váňek, Ing. arch. Bohumír Zeman
Technická korektura - obsahová: Ing. Michal Váňek, Ing. arch. Bohumír Zeman
Mapový materiál: KNEBEL-HYNČEK s.r.o., 034 0372
Mapový materiál: KNEBEL-HYNČEK s.r.o., 034 0372

ÚZEMNÍ PLÁN MALEŠOVICE
KOORDINAČNÍ VÝKRES
1:5 000
11/01.1