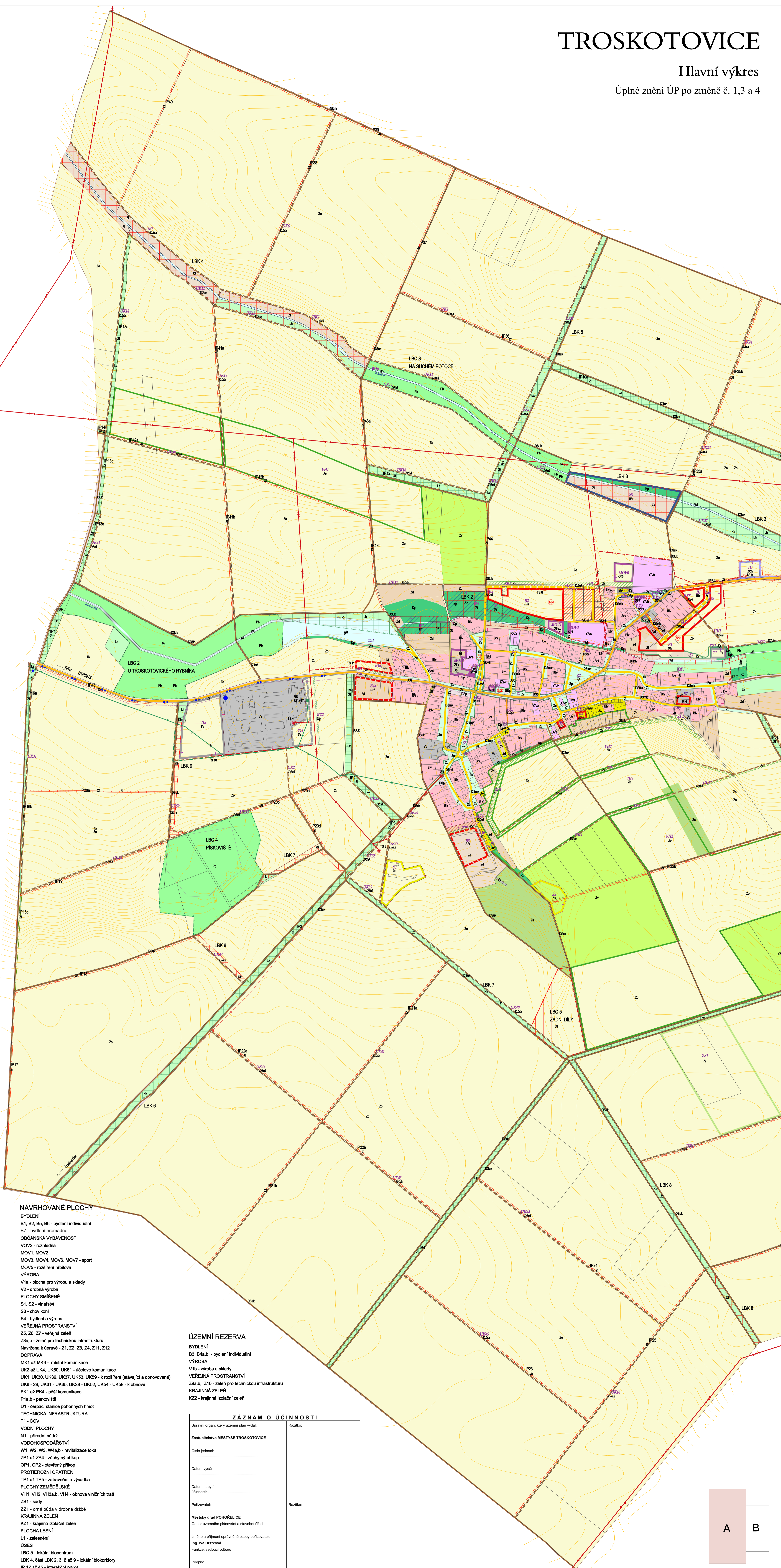


TROSKOTOVICE

Hlavní výkres

Úplné znění ÚP po změně č. 1,3 a 4



NAVRHOVANÉ PLOCHY

- BYDLENÍ
- B1, B2, B5, B6 - bydlení individuální
- B7 - bydlení hromadné
- OBČANSKÁ VYBAVENOST
- MOV2 - rozhledna
- MOV1, MOV2
- MOV3, MOV4, MOV6, MOV7 - sport
- MOV5 - rozšíření hřbitova
- VÝROBA
- V1a - plocha pro výrobu a sklady
- V2 - drobná výroba
- PLOCHY SMÍŠENÉ
- S1, S2 - vinařství
- S3 - chov koní
- S4 - bydlení a výroba
- VEREJNÁ PROSTRANSTVÍ
- Z5, Z6, Z7 - veřejná zeleň
- Z8a,b - zeleň pro technickou infrastrukturu
- Navržena k úpravě - Z1, Z2, Z3, Z4, Z11, Z12
- DOPRAVA
- MK1 až MK9 - místní komunikace
- UK2 až UK4, UK6, UK81 - účelové komunikace
- UK1, UK30, UK36, UK37, UK53, UK59 - k rozšíření (stávající a obnovované)
- UK6 - Z9, UK31 - UK35, UK38 - UK52, UK54 - UK58 - k obnově
- PK1 až PK4 - péři komunikace
- P1a,b - parkoviště
- D1 - čerpační stanice pohonných hmot
- TECHNICKÁ INFRASTRUKTURA
- T1 - čov
- VODNÍ PLOCHY
- N1 - přírodní nádrž
- VODOHOSPODÁŘSTVÍ
- W1, W2, W3, W4a,b - revitalizace toků
- ZP1 až ZP4 - záchranný příkop
- OP1, OP2 - otevřený příkop
- PROTIEROZNÍ OPATŘENÍ
- TP1 až TP5 - zatravnění a výsadba
- PLOCHY ZEMĚDĚLSKÉ
- VH1, VH2, VH3a,b, VH4 - obnova vlničných tratí
- ZS1 - sady
- ZZ1 - orná půda v drobné držbě
- KRAJINNÁ ZELENĚ
- KZ1 - krajinná izolační zeleň
- PLOCHA LESNÍ
- L1 - zalesnění
- ÚSES
- LBC 5 - lokální biocentrum
- LBK 4, část LBK 2, 3, 6 až 9 - lokální biokoridory
- IP 17 až 45 - interakční prvky

ÚZEMNÍ REZERVA

- BYDLENÍ
- B3, B4a,b, - bydlení individuální
- VÝROBA
- V1b - výroba a sklady
- VEREJNÁ PROSTRANSTVÍ
- Z9a,b, Z10 - zeleň pro technickou infrastrukturu
- KRAJINNÁ ZELENĚ
- KZ2 - krajinná izolační zeleň

ZÁZNAM O ÚČINNOSTI	
Správní orgán, který územní plán vydal: Zastupitelstvo MĚSTYSE TROSKOTOVICE	Razítko:
Číslo jednací:	
Datum vydání:	
Datum nabytí účinnosti:	
Podávatel: Městský úřad POKOŘELICE Odbor územního plánování a stavební úřad	Razítko:
Jméno a příjmení oprávněné osoby podávatele: Ing. Iva Hrstková Funkce: vedoucí odboru	
Podpis:	