

## ZASTAVĚNÉ ÚZEMÍ

hranice zastavěného území ponechávána (neměněná)  
hranice zastavěného území aktualizovaná k 1. 4. 2022

## VYMEZENÍ PLOCH A KORIDORŮ S ROZDÍLNÝM ZPŮSOBEM VYUŽITÍ

STABILIZOVANÉ PLOCHY	PLOCHY ZMĚN	
BR	BR	kódy ploch
	Z68	označení zastavitelných ploch
	P68	označení ploch přestavb
	Z68	rušené označení ploch
		BX plochy bydlení
		BR plochy bydlení - v rodinných domech
		OV plochy občanského vybavení
		OK plochy občanského vybavení - komerční zařízení
		OT plochy občanského vybavení - sport
		SOM plochy smíšené obytné - městské
		VS plochy výroby a skladování
		VD plochy výroby a skladování - výroba drobná
		UP plochy veřejných prostranství - místní komunikace a veřejná prostranství
		RI plochy rekreace - individuální rekreace
		TI plochy technické infrastruktury - inženýrské sítě
		ZZ plochy zemědělské - zahrady a sady
		K-PPx koridory pro protipovodňová opatření

## KORIDORY A PLOCHY ÚZEMNÍCH REZERV

R-D02 koridory územních rezerv pro možné budoucí umístění dopravní infrastruktury

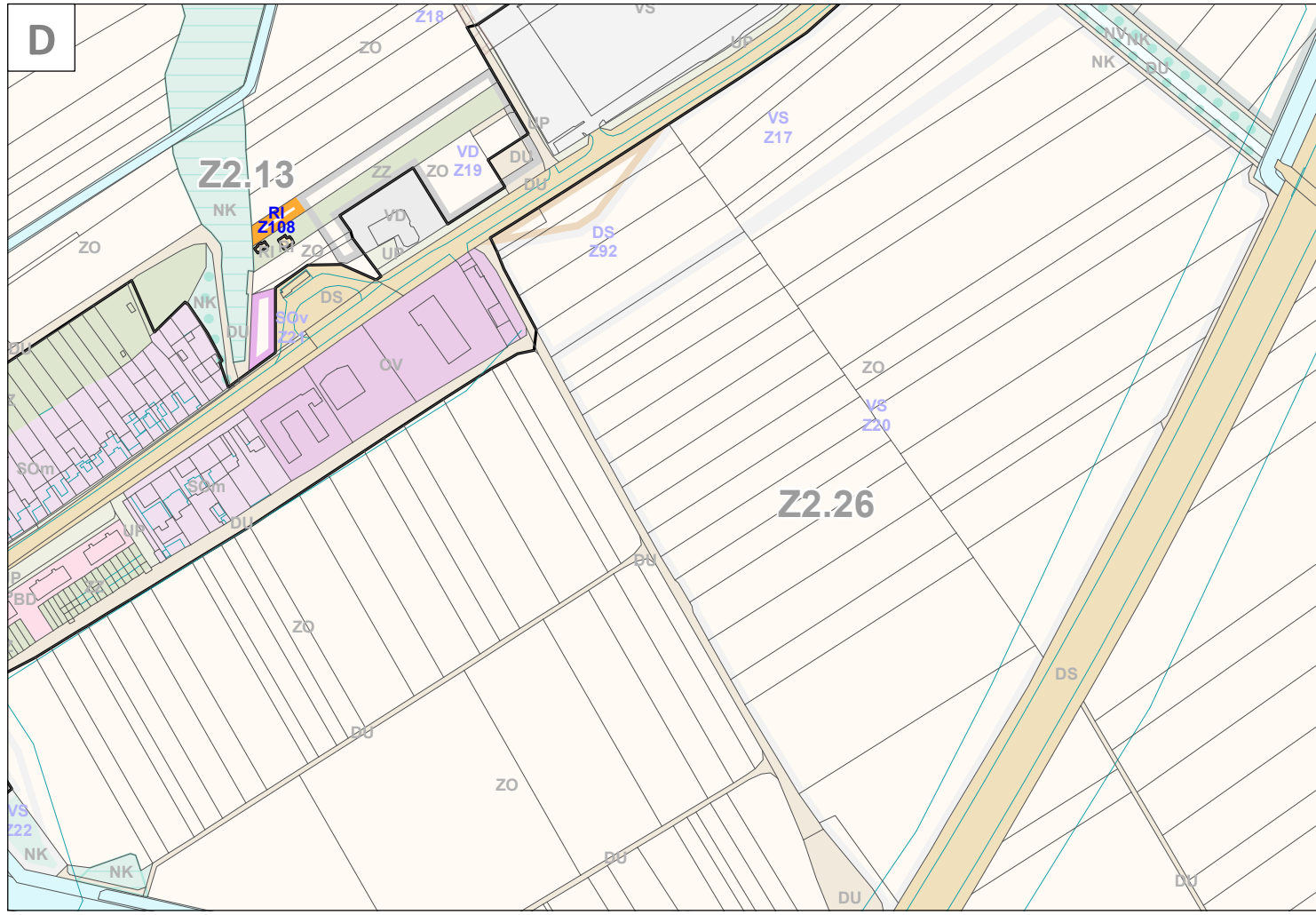
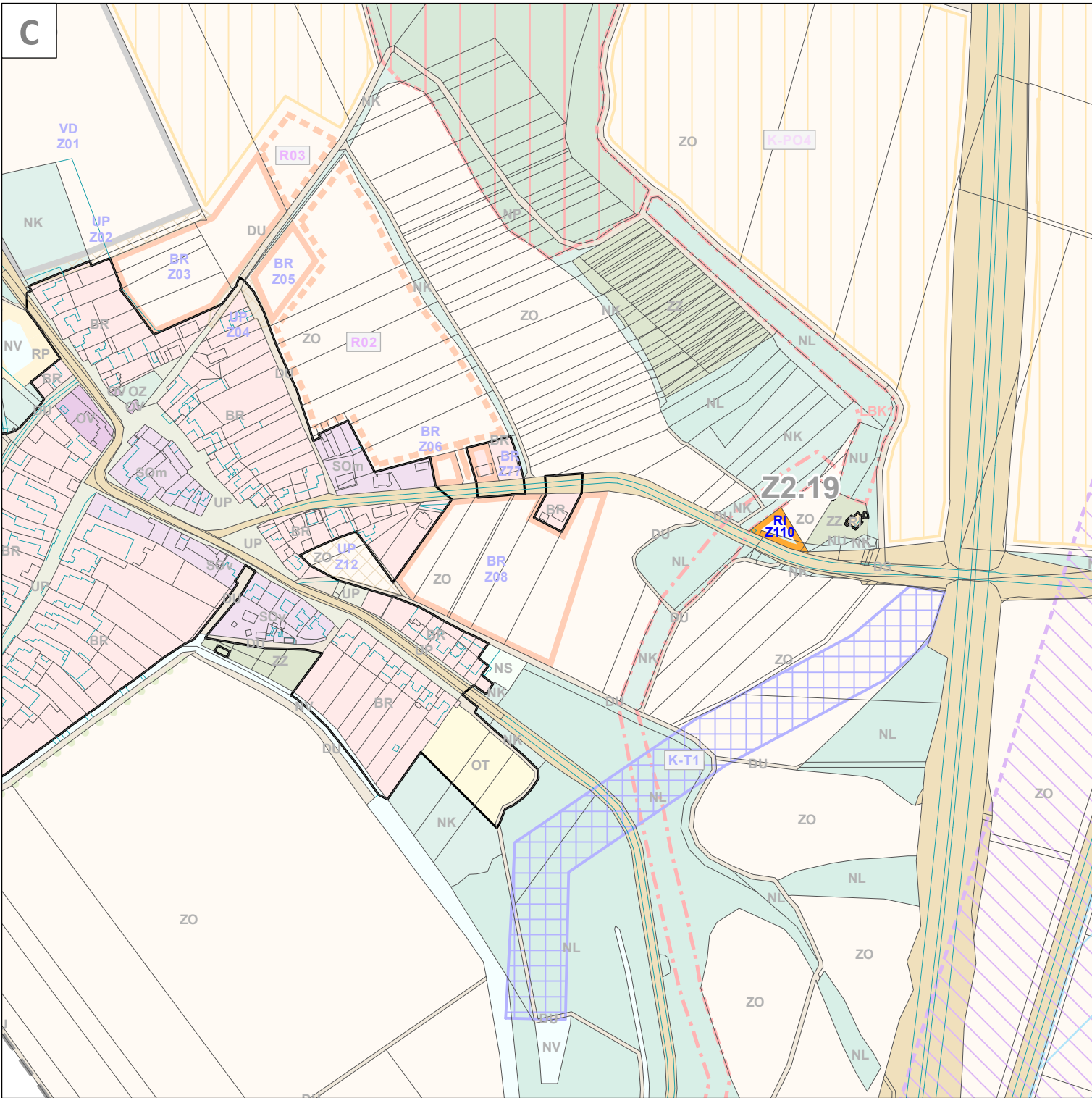
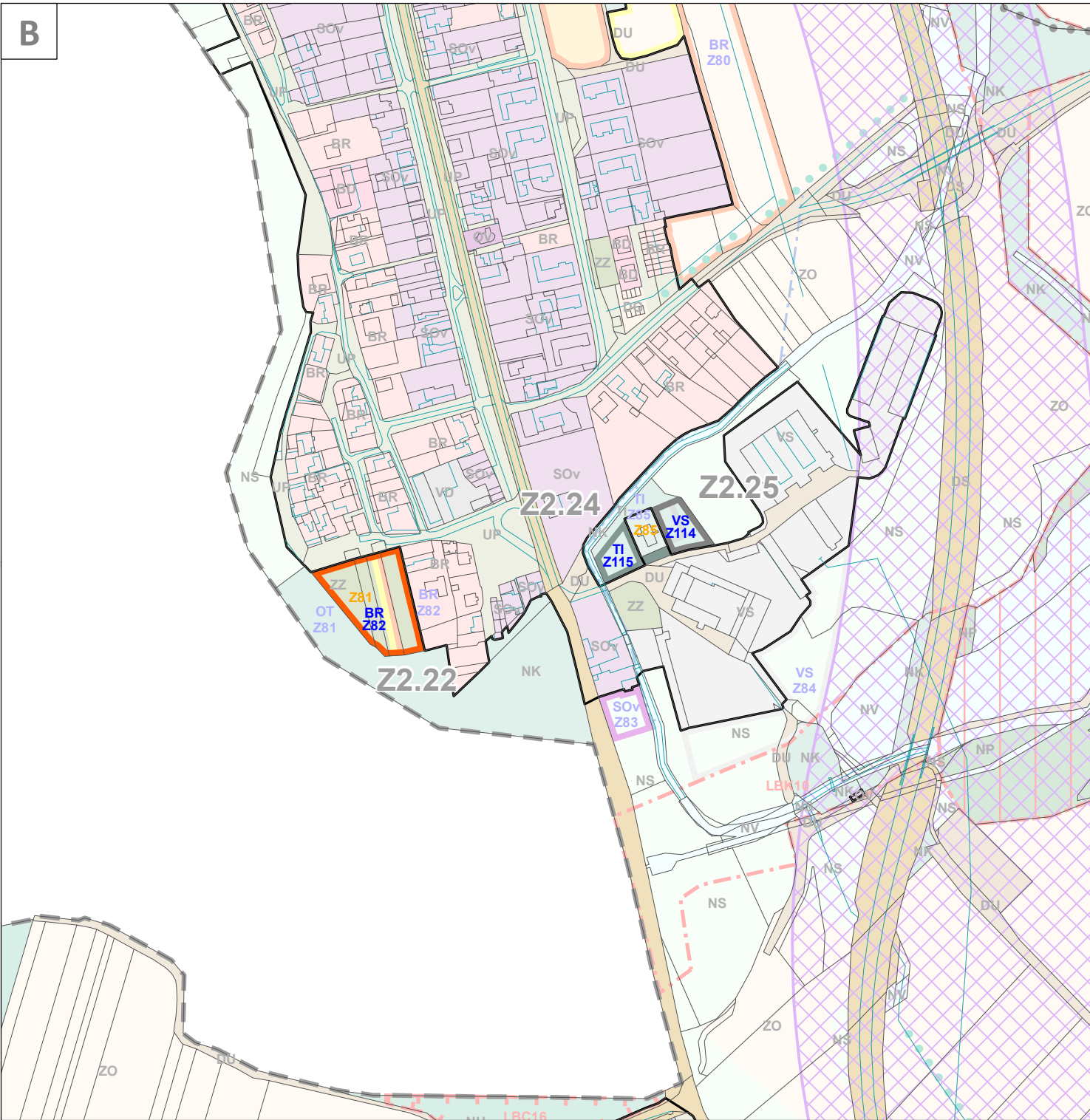
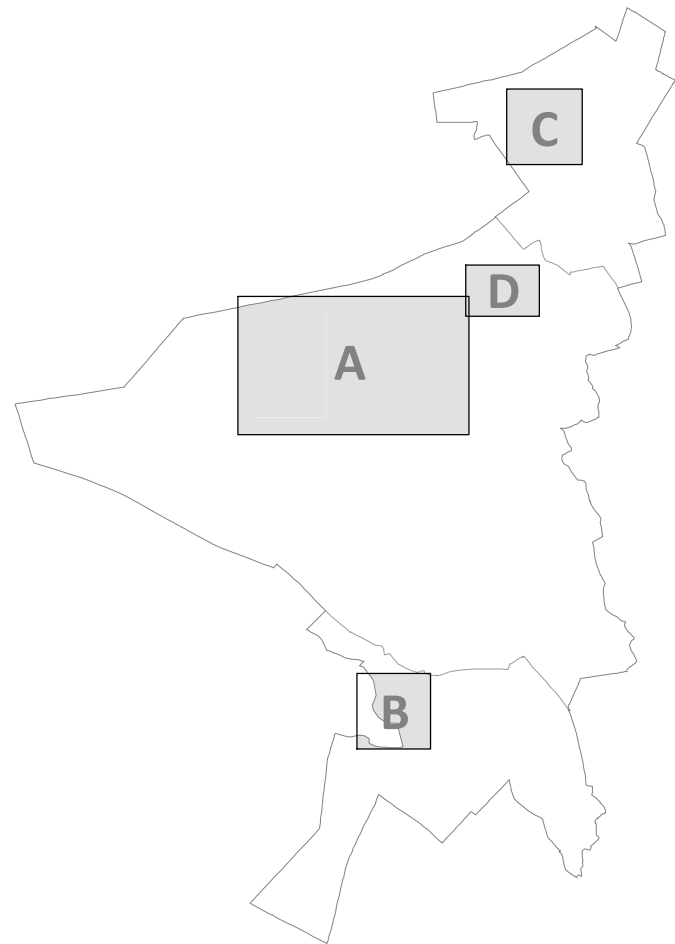
## INFORMATIVNÍ ÚDAJE

..... hranice katastrálních území  
----- hranice řešeného území  
(hranice k.ú. Smolín, k.ú. Nová Ves u Pohořelice, k.ú. Pohořelice nad Jihlavou)  
2.08 poloha dílčích změn územního plánu

## POZNÁMKA

Dílčí změny územního plánu s označením Z2.04, Z2.05, Z2.17 a Z2.26 jsou svou povahou předmětem řešení textové části a vztahují se k plochám vymezeným platným ÚP, v grafické části je jejich umístění v území zobrazeno pouze kódem.

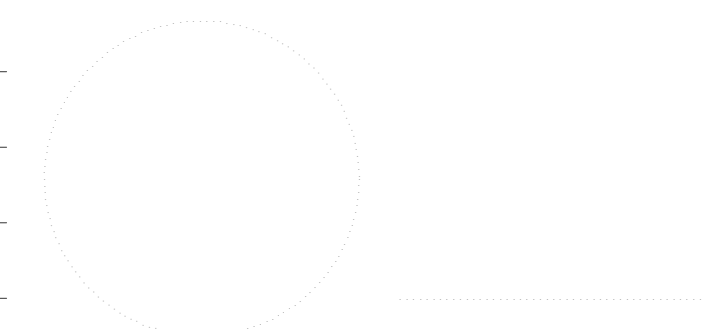
kartogram



## ZÁZNAM O ÚČINNOSTI

označení správního orgánu, který změnu územního plánu vydal  
Zastupitelstvo města Pohořelice  
pořizovatel  
Městský úřad Pohořelice  
jméno a příjmení, funkce oprávněné úřední osoby pořizovatele  
Ing. Iva Hrstková, vedoucí odboru územního plánování a stavebního úřadu  
datum nabytí účinnosti změny územního plánu

otisk předního razítka a podpis oprávněné úřední osoby pořizovatele



název výkresu

0 50 100 200 300 400 500 m

## ZMĚNA Č. 2 ÚP POHOŘELICE

### HLAVNÍ VÝKRES

pořizovatel

Městský úřad Pohořelice, odbor územního plánování a stavební úřad

objednatel

Město Pohořelice, Videňská 699, 691 23 Pohořelice

zhotovitel

LOW & spol., s.r.o., Vranovská 767/102, 614 00 Brno

tel.: 545 575 250, e-mail: lowaspol@lowaspol.cz

osoba oprávněná k projektové činnosti ve výstavbě

Ing. arch. Karel Bařínka, číslo autorizace 00 979

projektant

Ing. Eliška Zimová, Ing. arch. Karel Bařínka

technické zpracování GIS

Atelier URBI spol. s r.o., Ing. arch. Jana Benešová, Ing. Petr Šedivý

datum

červen 2023

1:5 000

otisk autorizačního razítka a podpis autorizované osoby



číslo výkresu

1b