



## ZÁVĚR ŠETŘENÍ

Realizace dotazníkového šetření: 08-09/2023

Dotazník na sociálních sítích – fcb města Pohořelice, web města [www.pohorelice.cz](http://www.pohorelice.cz)

Počet respondentů: 151

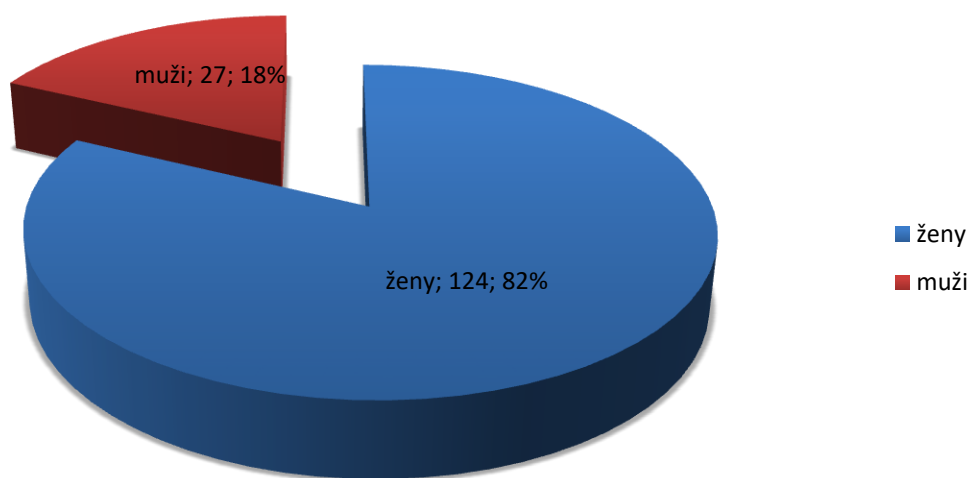
### Otázka č. 1:

Jste:

muž

žena

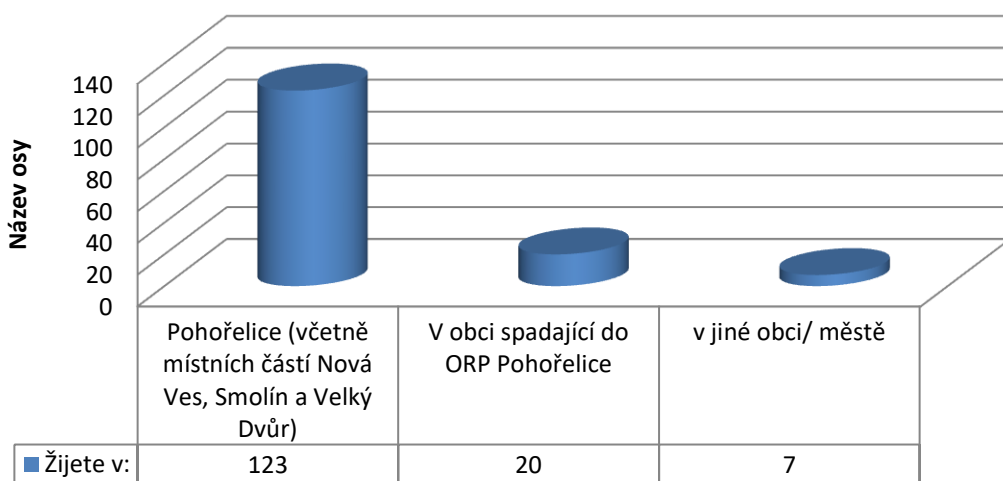
### Respondenti celkem



### Otázka č. 2:

Žijete v:

### Místo trvalého pobytu respondenta

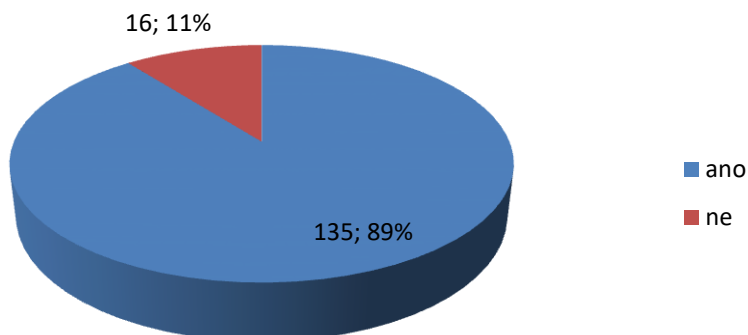




## Otázka č. 3:

Měla bych zájem o to, aby v Pohořelicích byla provozována dětská skupina

### Zájem o zřízení další DS



## Otázka č. 4:

Pokud máte zájem o zřízení dětské skupiny v Pohořelicích, kolik dětí a v jakém věku byste do skupiny případně umístila? *Prosíme o vyplnění obou údajů níže*

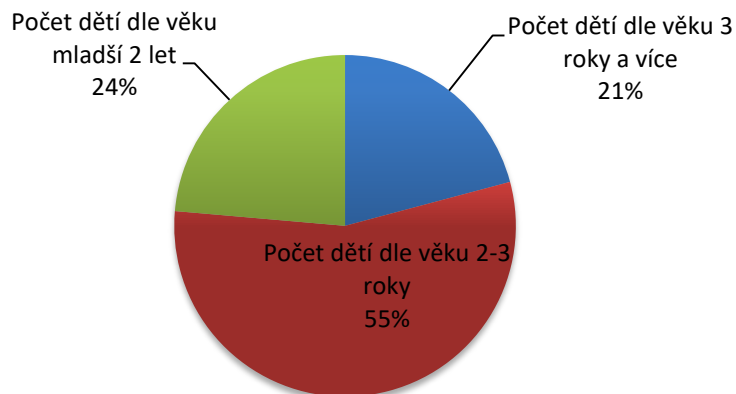
4.1.....počet dětí:.....

4.2.....věk umístěných dětí:.....

Počet dětí, u kterých by dle respondentů byl zájem o umístění do dětské skupiny v Pohořelicích:

Počet dětí celkem	Počet dětí dle věku		
	3 roky a více	2-3 roky	mladší 2 let
<b>326</b>	<b>68</b>	<b>181</b>	<b>77</b>

### Rozložení dětí dle věku





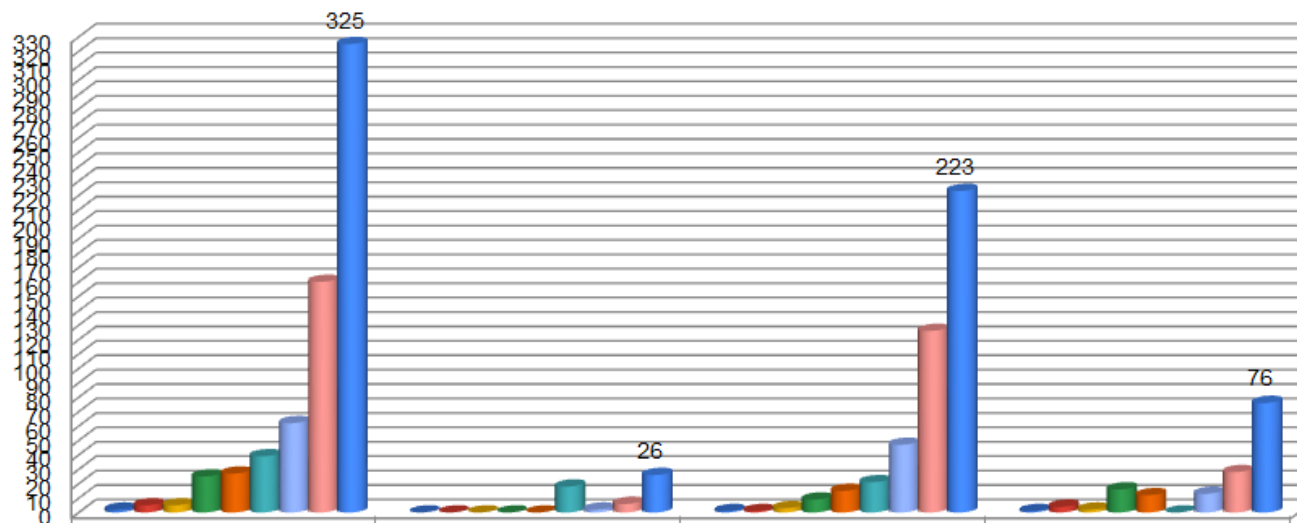
## Dotazníkové šetření – DĚTSKÁ SKUPINA V POHOŘELICÍCH

### Otázka č. 5:

V případě, že byste umístila dítě do dětské skupiny, jak často by do ní chodilo?

**Zájem o DS dle typu docházky**

Počet dětí

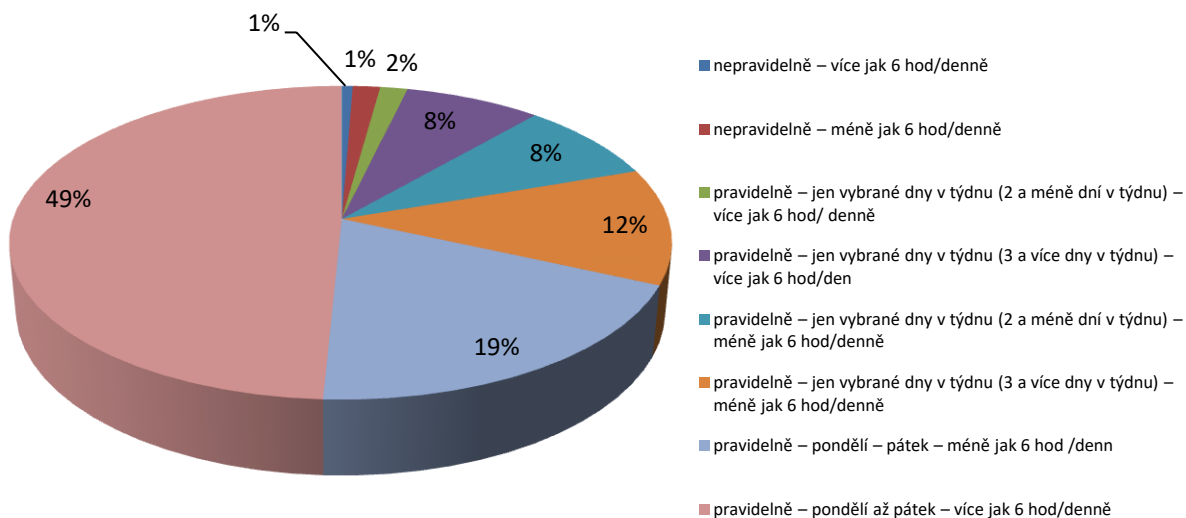


Typ docházky	Počet dětí celkem	3 roky a více	2-3 roky	mladší 2 let
nepravidelně – více jak 6 hod/denně	2	0	1	1
nepravidelně – méně jak 6 hod/denně	5	0	1	4
pravidelně – jen vybrané dny v týdnu (2 a méně dní v týdnu) – více jak 6 hod/ denně	5	0	3	2
pravidelně – jen vybrané dny v týdnu (3 a více dny v týdnu) – více jak 6 hod/den	25	0	9	16
pravidelně – jen vybrané dny v týdnu (2 a méně dní v týdnu) – méně jak 6 hod/denně	27	0	15	12
pravidelně – jen vybrané dny v týdnu (3 a více dny v týdnu) – méně jak 6 hod/denně	39	18	21	0
pravidelně – pondělí – pátek – méně jak 6 hod /denn	62	2	47	13
pravidelně – pondělí až pátek – více jak 6 hod/denně	160	6	126	28
<b>celkem</b>	<b>325</b>	<b>26</b>	<b>223</b>	<b>76</b>



## Dotazníkové šetření – DĚTSKÁ SKUPINA V POHOŘELICÍCH

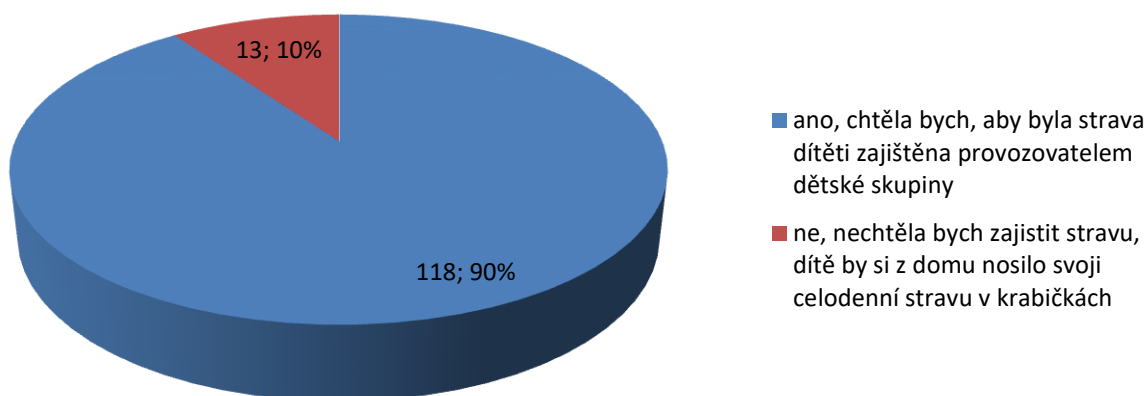
### Zájem o DS dle typu docházky



### Otázka č. 6:

Měli byste zájem o zajištění stravy pro dítě v dětské skupině, nebo byste dali přednost, aby si vaše dítě do dětské skupiny nosilo celodenní stravu z domu v krabičce?

### Zájem o zajištění stravy v DS



### ZÁVĚR dotazníkového šetření

V rámci dotazníkového šetření, které proběhlo v měsících srpen-září 2023, byl zjištěn zájem o provozování dalších dětských skupin v Pohořelicích.

Dotazníkovým šetřením byly osloveny matky v mateřském centru Motýlci v Pohořelicích a dále široká veřejnost v Pohořelicích a okolních obcích, a to prostřednictvím sociálních sítí – facebook a instagram.

Celkem na dotazník odpovědělo 151 respondentů, převážně ženy.

**Zájem o provoz dětské skupiny v Pohořelicích má většina respondentů, tj. 89 %.** Dle odpovědí by rodiče měli nyní či v brzké budoucnosti zájem o umístění cca 326 dětí, přičemž kapacita mateřské školy v Pohořelicích je pouze 221 dětí,



## Dotazníkové šetření – DĚTSKÁ SKUPINA V POHOŘELICÍCH

současně provozované dvě dětské skupiny Nová Ves I. a Nová Ves II. mají kapacitu 46 dětí, což svědčí o potřebnosti vybudování dalších dětských skupin v Pohořelicích pro děti mladšího věku.

Přičemž 49% má zájem o pravidelnou docházku více jak 6 hod/denně a 19% má zájem o pravidelnou docházku, ale méně jak 6 hod/den.

Co se týká věkového složení, tak dle odpovědí je patrné, že nejvíce mají rodiče zájem o umístění 2-3 letých dětí (55%) a dále o děti mladší 2let (24%) a starší 3 let (21%).

Většina respondentů (90%) má zájem o zajištění stravy pro děti v dětské skupině.

*Zpracovala: Ing. Hana Mlýnková*

Datum: 4. 10. 2023