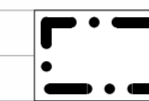
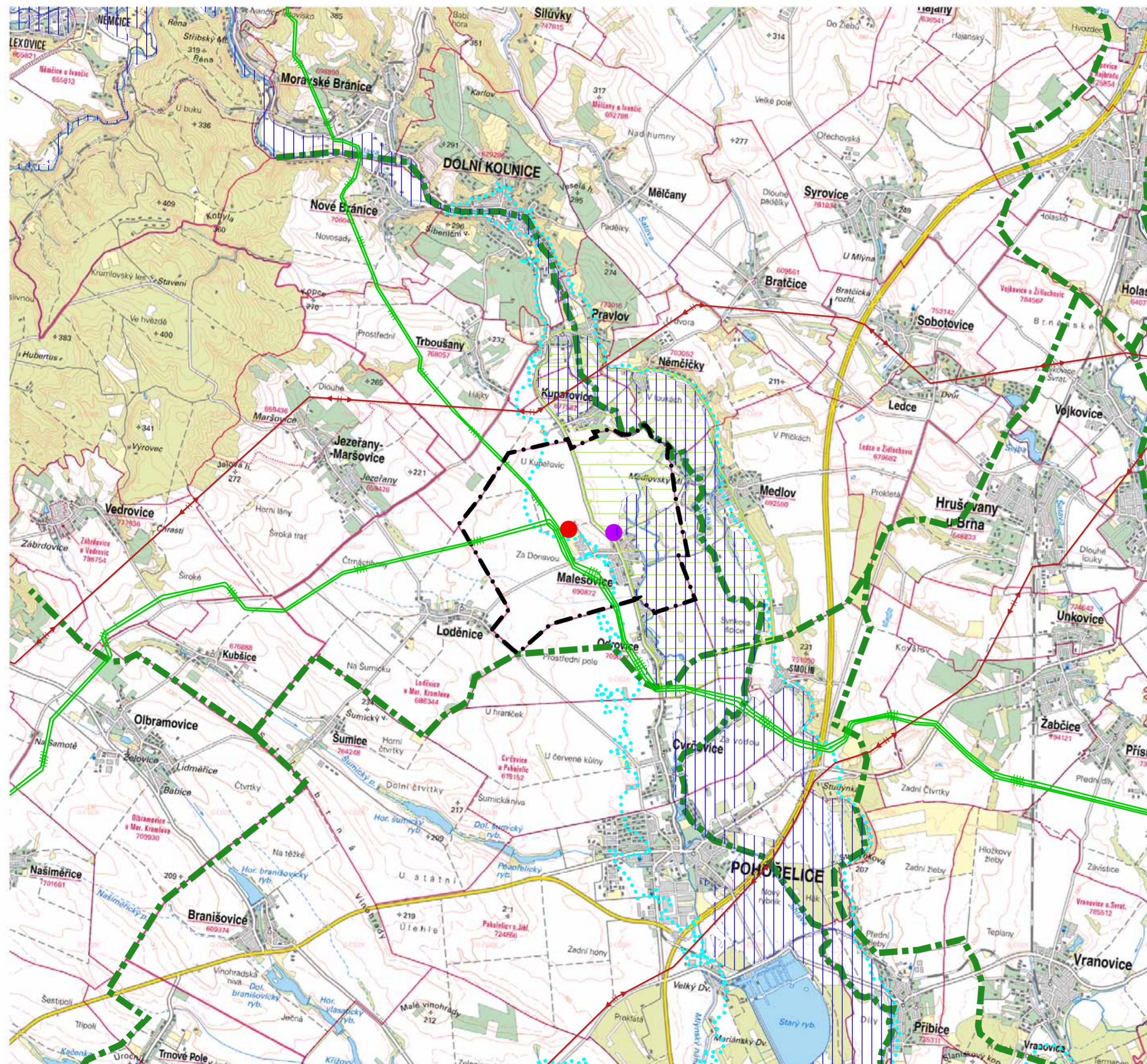


Z3/II/02 VÝKRES ŠIRŠÍCH VZTAHŮ

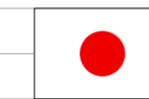
MALEŠOVICE

ÚZEMNÍ PLÁN

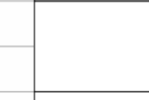
ZMĚNA Č. 3



HRANICE ŘEŠENÉHO ÚZEMÍ – SPRÁVNÍHO ÚZEMÍ OBCE MALEŠOVICE



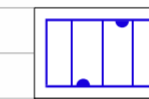
LOKALITA DÍLČÍ ZMĚNY Z3/1 – ÚPRAVA PROSTOROVÝCH PODMÍNEK PLOCHY HU.080



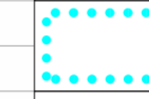
LOKALITA DÍLČÍ ZMĚNY Z3/2 (CELÉ ÚZEMÍ OBCE) – ÚPRAVA ÚP DO SOULADU S JEDNOTNÝM STANDARDEM ZPRACOVÁNÍ ÚP



LOKALITA DÍLČÍ ZMĚNY – AKTUALIZACE ZASTAVĚNÉHO ÚZEMÍ



ZÁPLAVOVÉ ÚZEMÍ Q100



ZÁPLAVOVÉ ÚZEMÍ ZVL – POVODNĚ POD VODNÍM DÍLEM



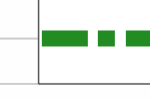
PŘÍRODNÍ PARK NIVA JIHLAVY



KORIDOR TRANZITNÍCH VVTL PLYNOVODŮ



ELEKTRICKÉ VEDENÍ 110 kV



REGIONÁLNÍ BIKOKORIDOR

MAPOVÝ PODKLAD – MAPA ZÁKLADNÍHO MĚŘÍTKA 1 : 50 000 © ČESKÝ ÚŘAD ZEMĚMĚŘIČSKÝ A KATASTRÁLNÍ (ČÚZK)



ZÁZNAM O ÚČINNOSTI

| | |
|--|--|
| Správní orgán, který změnu územního plánu vydal: Zastupitelstvo obce Malešovice | |
| Datum nabytí účinnosti změny: | |
| Pořizovatel: Městský úřad Pohorelice, odbor územního plánování a stavební úřad, Viděšská 699, 691 23 Pohorelice | |
| Oprávněná úřední osoba pořizovatele: Ing. Iva Hrstková, vedoucí odboru územního plánování a stavebního úřadu | |

| | |
|---|--|
| Objednatel: Obec Malešovice, Malešovice 50, 664 65 Malešovice | |
| Zpracovatel: knesl kyncl architekti s.r.o., Šumavská 416/15, 602 00 Brno | |
| Garant projektu: doc. Ing. arch. Jakub Kyncl, Ph.D., ČKA 02672 | |
| Zpracovatelský tým: doc. Ing. arch. Jakub Kyncl, Ph.D., Ing. arch. Jiří Knesl, Ing. arch. Bohuš Zoubek, Ing. arch. Jan Šprít | |

| | |
|---|----------------------------|
| Název akce: ÚZEMNÍ PLÁN MALEŠOVICE ZMĚNA Č. 3 | Datum: 7 / 2023 |
| Název výkresu: VÝKRES ŠIRŠÍCH VZTAHŮ | Formát: 594 x 420 mm |
| | Číslo zakázky: 00333_Z3 |
| | Měřítko: 1 : 50 000 |
| | Číslo výkresu: Z3/II/02 |

knesl kyncl architekti s.r.o.
Šumavská 416/15, 602 00 Brno
tel.: +420 541 592 134
www.knesl-kyncl.com