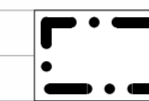
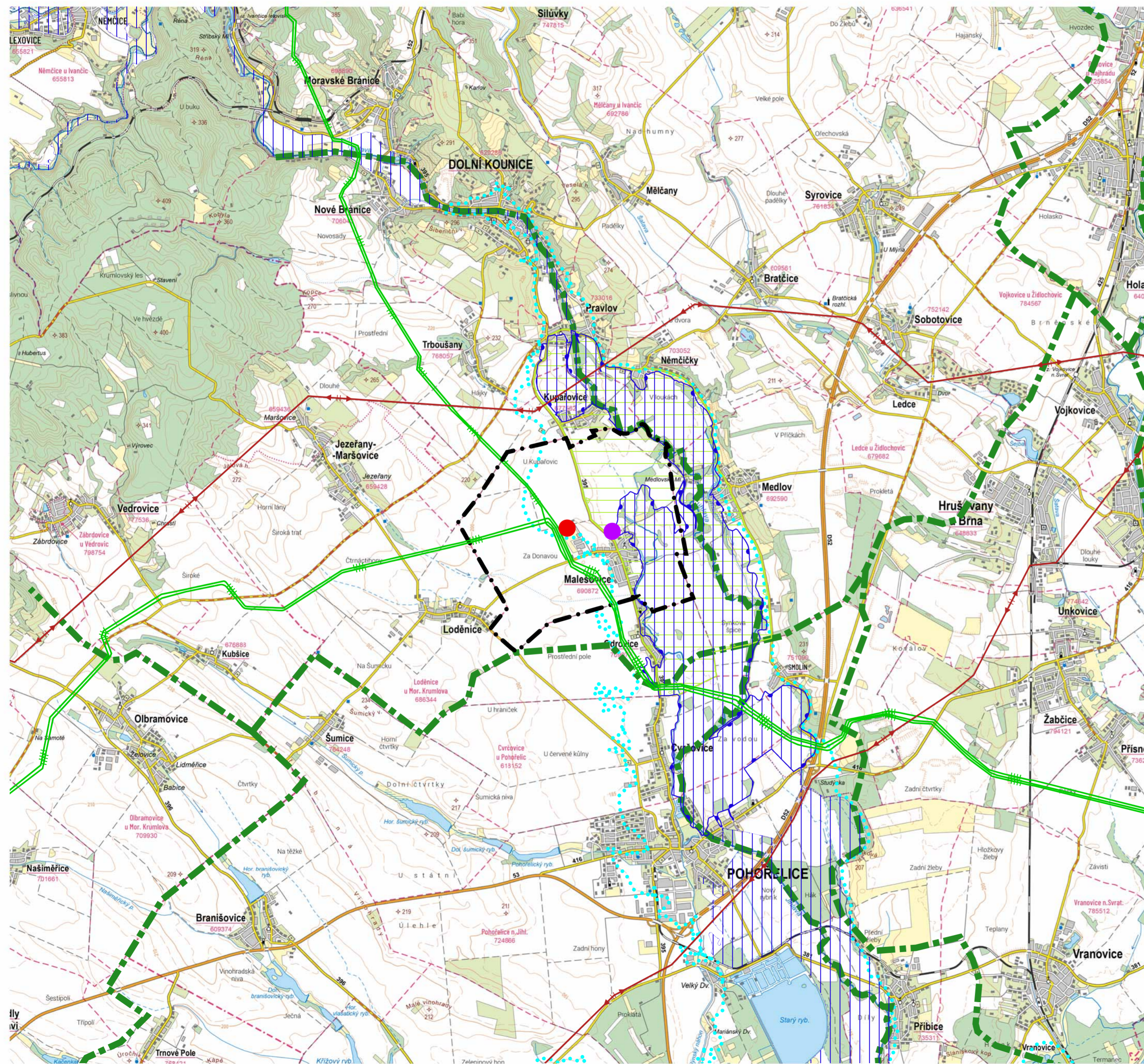


Z3/II/02 VÝKRES ŠIRŠÍCH VZTAHŮ

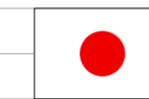
MALEŠOVICE

ÚZEMNÍ PLÁN

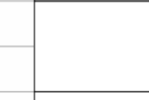
ZMĚNA Č. 3



HRANICE ŘEŠENÉHO ÚZEMÍ – SPRÁVNÍHO ÚZEMÍ OBCE MALEŠOVICE



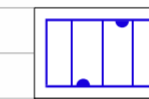
LOKALITA DÍLČÍ ZMĚNY Z3/1 – ÚPRAVA PROSTOROVÝCH PODMÍNEK PLOCHY HU.080



LOKALITA DÍLČÍ ZMĚNY Z3/2 (CELÉ ÚZEMÍ OBCE) – ÚPRAVA ÚP DO SOULADU S JEDNOTNÝM STANDARDEM ZPRACOVÁNÍ ÚP



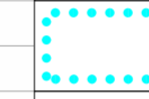
LOKALITA DÍLČÍ ZMĚNY – AKTUALIZACE ZASTAVĚNÉHO ÚZEMÍ



ZÁPLAVOVÉ ÚZEMÍ Q100



KORIDOR TRANZITNÍCH VVTL PLYNOVODŮ



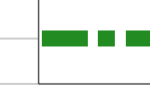
ZÁPLAVOVÉ ÚZEMÍ ZVL. POVODNĚ POD VODNÍM DÍLEM



ELEKTRICKÉ VEDENÍ 110 kV



PŘÍRODNÍ PARK NIVA JIHLAVY



REGIONÁLNÍ BIKOKORIDOR

MAPOVÝ PODKLAD – ZÁKLADNÍ TOPOGRAFICKÁ MAPA ČR 1 : 50 000 © ČESKÝ ÚŘAD ZEMĚMĚŘICKÝ A KATASTRÁLNÍ (ČÚZK)



ZÁZNAM O ÚČINNOSTI

Správní orgán, který změnu územního plánu vydal: Zastupitelstvo obce Malešovice	
Datum nabytí účinnosti změny:	
Pořizovatel: Městský úřad Pohorelice, odbor územního plánování a stavební úřad, Viděšská 699, 691 23 Pohorelice	
Oprávněná úřední osoba pořizovatele: Ing. Iva Hrstková, vedoucí odboru územního plánování a stavebního úřadu	

Objednatel: Obec Malešovice, Malešovice 50, 664 65 Malešovice	
Zpracovatel: knesl kyncl architekti s.r.o., Šumavská 416/15, 602 00 Brno	
Garant projektu: doc. Ing. arch. Jakub Kyncl, Ph.D., ČKA 02672	
Zpracovatelský tým: doc. Ing. arch. Jakub Kyncl, Ph.D., Ing. arch. Jiří Knesl, Ing. arch. Bohuš Zoubek, Ing. arch. Jan Špírt	

Název akce: ÚZEMNÍ PLÁN MALEŠOVICE ZMĚNA Č. 3	Datum: 2023
Název výkresu: VÝKRES ŠIRŠÍCH VZTAHŮ	Formát: 594 x 420 mm
	Číslo zakázky: 00333_Z3
	Měřítko: 1 : 50 000
	Číslo výkresu: Z3/II/02

knesl kyncl architekti s.r.o.
Šumavská 416/15, 602 00 Brno
tel.: +420 541 592 134
www.knesl-kyncl.com